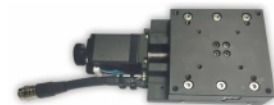
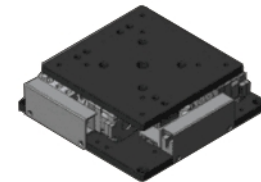
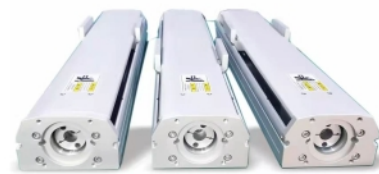
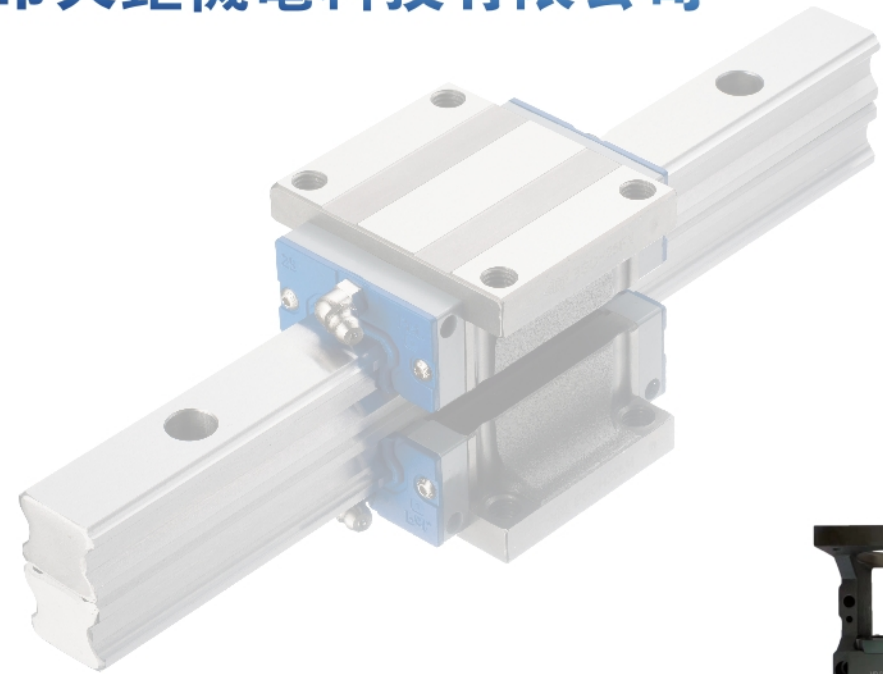
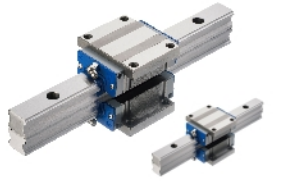




www.dg-tj.cn

申由精密科技（東莞）有限公司
東莞市天鉅機電科技有限公司



立于品 勝于心

電話: 0769-2338 0651 傳真: 0769-2228 2217 (申由)
電話: 0769-2168 2279 2168 1246 傳真: 0769-2698 0046 (天鉅)
地址: 廣東省東莞市萬江街道泰新路350號鑫展科技園2棟一樓

立于品 勝于心



公司簡介
COMPANY
PROFILE

東莞市天鉅機電科技有限公司（天鉅&申由）

東莞市天鉅機電科技有限公司（天鉅&申由）是一家致力于做讓客戶放心滿意的自動化零組件供應商。經過近十幾年的產品完善，技術沉澱，我們的朋友圈日益壯大，客戶遍布大江南北，涉及行業門類眾多，在同行業當中深的贊許。

我們始終堅持以銷售高質量，高附加價值之產品及提供優質售前，售後服務為己任。秉持誠信，公平原則對客戶，廠商及公司同仁是我們所追求的目標，非以追求短期獲利為目的而是配合客戶長期合作；冀望永續發展成為所有客戶的優秀伙伴。



臺灣STAF直線導軌、滾珠絲杆

臺灣TBI滾珠絲杆和滾珠花鍵

臺灣三匠支撐座，電機座，模組，滑臺等

臺灣TSD聯軸器及對位平臺

臺灣永宏PLC、人機界面、伺服馬達等

維控、億維人機界面，PLC，伺服馬達等

另本公司承接各種自動化產品維修，設備改造及PLC編程等，歡迎有需要的朋友聯系諮詢！

【我們的價值體系】創新、服務、責任

【我們的永續堅持】團結、合作、共贏

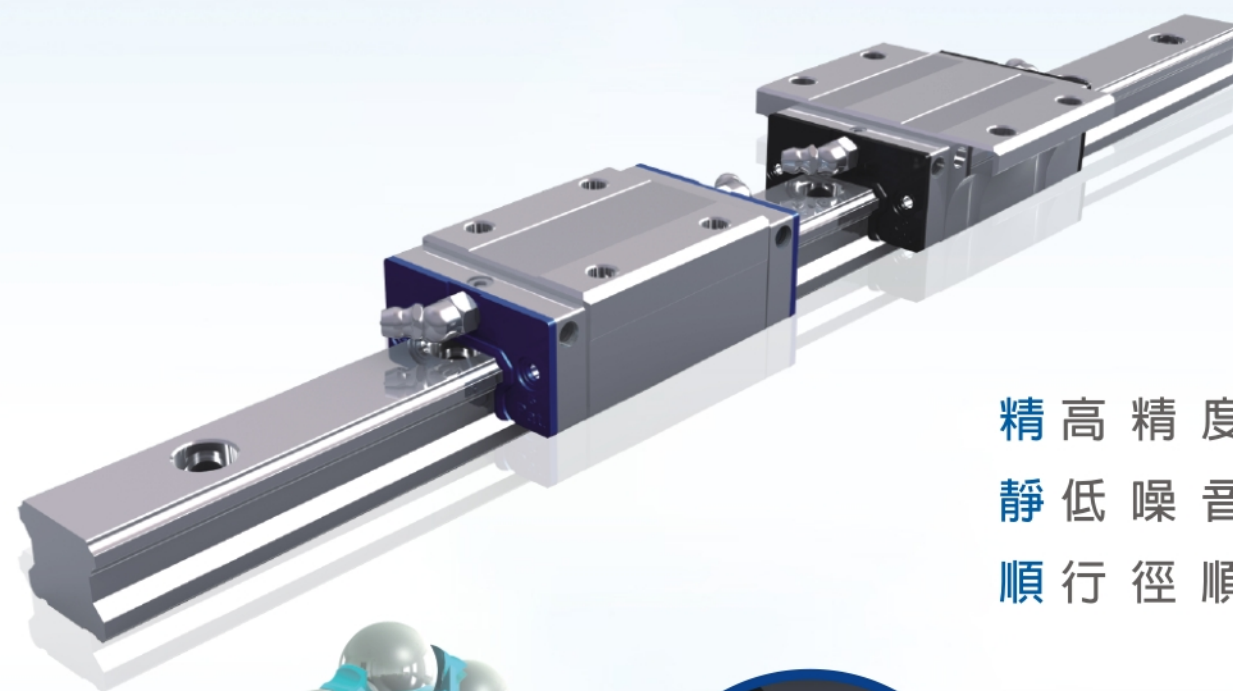
立于品 勝于心



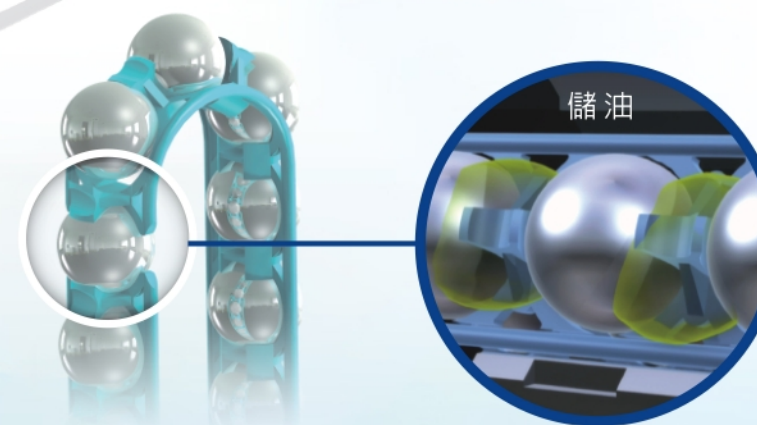
標準型 線·性·滑·軌

STAF標準型BG系列 >>> 鏈帶型 & 非鏈帶型

鏈帶型與非鏈帶型共軌



精高 精度
靜低 噪音
順行 徑順



專利設計

- ▶ 靜音套管結構降低噪音
- ▶ 鏈帶循環帶動整體油
- ▶ 鏈帶提升鋼珠聚油能力
- ▶ 鏈帶無段接點順暢設

立于品 勝于心

編碼原則

BGC H 25 BN - 2 - UUAM - L 1500 - P - Z1 - II R 1

滑座類型: BGC: 鏈帶型
BGX: 非鏈帶型

組裝高度: H: 高組裝
S: 低組裝
X: 特製組裝

規格: 15/20/25/30/35/45/55

有無法蘭與類型: (1) BN: 無法蘭-標準型
(2) BL: 無法蘭-長型
(3) BE: 無法蘭-加長型
(4) BS: 無法蘭-短型
(5) FN: 有法蘭-標準型
(6) FS: 有法蘭-短型
(7) FL: 有法蘭-長型
(8) FE: 有法蘭-加長型

單支滑軌組裝之滑塊數: 1,2,3... ..

防塵分類: (參考配件說明頁)

滑軌類型: L: 沉頭孔型
C: 反鑽孔型
M: 鋼帶
S: 蛇腹
J: 對接-沉頭孔
D: 對接-反鑽孔
X: 特鑽

滑軌長度 (mm)

精度等級: (1) N: 普通級
(2) H: 高級
(3) P: 精密級
(4) SP: 超精密級
(5) UP: 極精密級

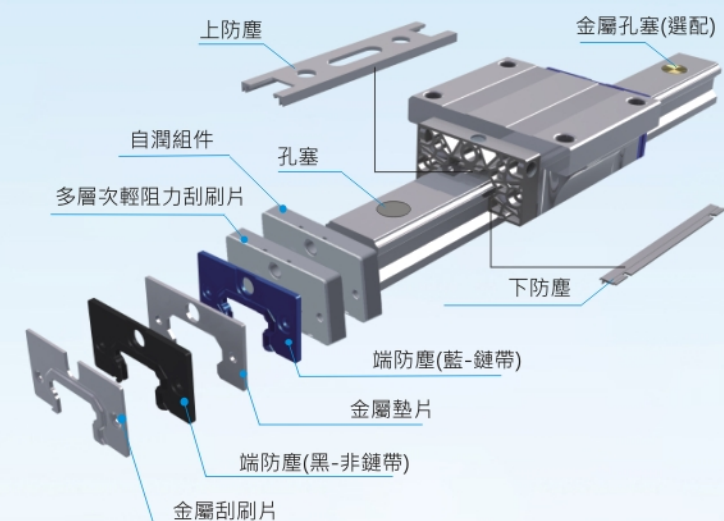
預壓類型: (1) ZF: 微間隙
(2) Z0: 零預壓
(3) Z1: 輕預壓
(4) Z2: 中預壓
(5) Z3: 重預壓

同平面滑軌使用支數: 無記號, II, III, IV

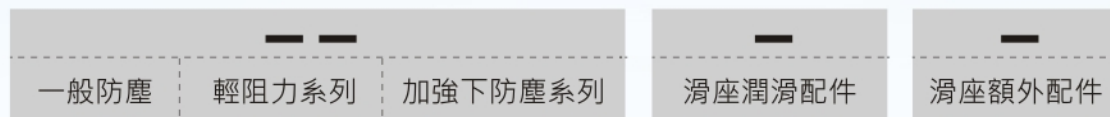
電鍍類型: (適用於 N 級 H 級)
-: 無
D: 鍍硬鉻三價
R: 氟化鉻
N: 鍍鎳
B: 染黑
K: 黑鉻
P: 磷酸鹽

電鍍物件: (-)無 (1)滑軌 (2)滑座 (3)軌座皆須電鍍 (X)特製

STAF 配件說明-防塵系列



STAF 配件分類編碼



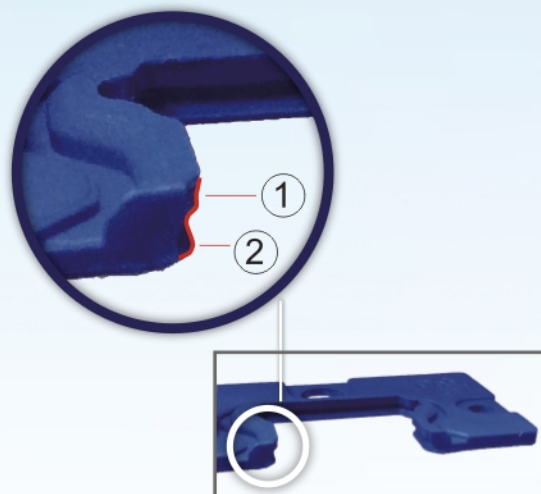
一般系列		輕阻力系列		加強下防塵系列	
代碼	說明	代碼	說明	代碼	說明
--	端防塵+下防塵	AL	輕阻力端防塵+下防塵	AB	端防塵+加強下防塵
UU	端防塵	UL	輕阻力端防塵	SB	端防塵+加強下防塵+上防塵
SS	端防塵+下防塵+上防塵	SL	輕阻力端防塵+下防塵+上防塵	DB	雙防塵+加強下防塵
DD	雙防塵+下防塵	DL	輕阻力雙防塵+下防塵	EB	雙防塵+加強下防塵+上防塵
EE	雙防塵+下防塵+上防塵	EL	輕阻力雙防塵+下防塵+上防塵	FB	端防塵+加強下防塵+上防塵+金屬刮刷片
FF	端防塵+下防塵+上防塵+金屬刮刷片	FL	輕阻力端防塵+下防塵+上防塵+金屬刮刷片	GB	雙防塵+加強下防塵+上防塵+金屬刮刷片
GG	雙防塵+下防塵+上防塵+金屬刮刷片	GL	輕阻力雙防塵+下防塵+上防塵+金屬刮刷片	ZB	端防塵+加強下防塵+金屬刮刷片
ZZ	端防塵+下防塵+金屬刮刷片	ZL	輕阻力端防塵+下防塵+金屬刮刷片	KB	雙防塵+加強下防塵+金屬刮刷片
KK	雙防塵+下防塵+金屬刮刷片	KL	輕阻力雙防塵+下防塵+金屬刮刷片		

滑座潤滑配件		滑座額外配件	
代碼	說明	代碼	說明
A	自潤組件	M	多層次輕阻力刮刷片

端防塵之差異

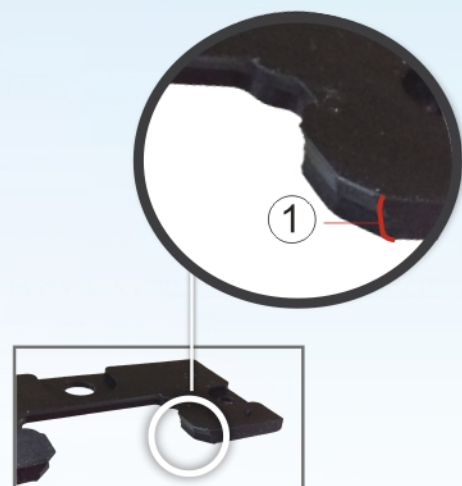
HDP 雙唇端防塵

- 1. 形狀為雙唇，推動時阻力較大
- 2. 雙重防護，阻絕粉塵能力優異

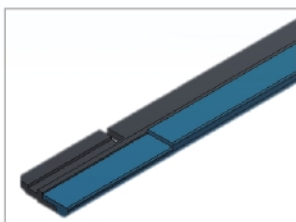


LDP 單唇端防塵

- 1. 形狀為單唇，推動時阻力較小
- 2. 兼顧順暢及防塵能力



雙射(加強)/單射(一般)下防塵



HDP 雙射下防塵 (加強下防塵)

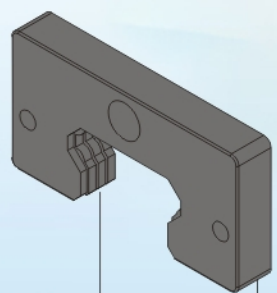
下防塵採軟質TPU與硬質ABS雙料射出成形，軟質材料能與滑軌接觸面緊密貼合，有效阻絕外部粉塵侵入。



LDP 單射下防塵 (一般下防塵)

採用NYLON材質與滑軌的接觸面貼合，阻絕外部粉塵能力較HDP弱，但阻力亦較小，適合一般環境使用。

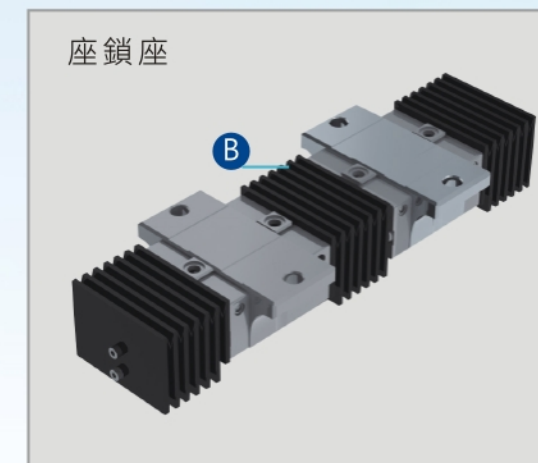
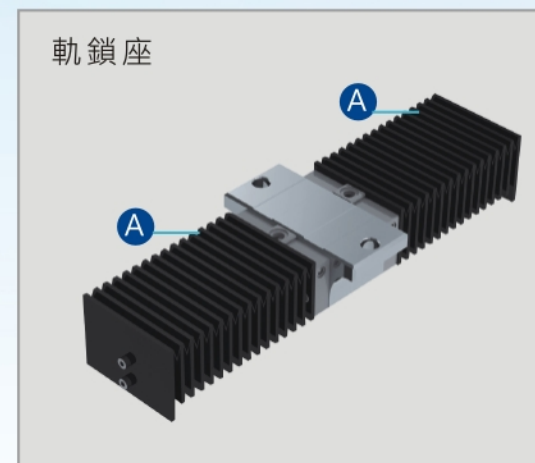
多層次輕阻力刮刷片



外層
內層高密度海綿

對於具不利環境的地點，提供多層輕阻力刮刷片產品選配。利用疊層接觸構造三層式刮刷片，以多段方式除去附著於軌道的微小異物，防止異物流入滑座內部。

蛇腹圖示



編碼原則



滑座類型：

- BGC：鏈帶型
- BGX：非鏈帶型

規格：15/ 20/ 25/ 30/ 35/ 45/ 55

鎖附形式：

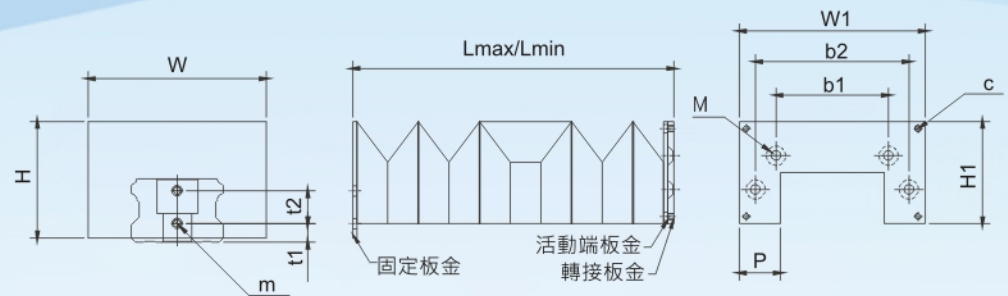
- A：軌鎖座 B：座鎖座

風箱長度Lmax

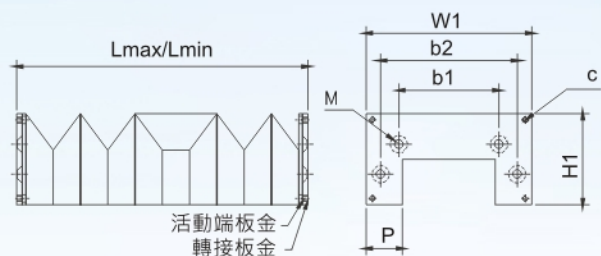
風箱長度Lmin

BGX、BGC 規格尺寸表(S-B)

軌鎖座



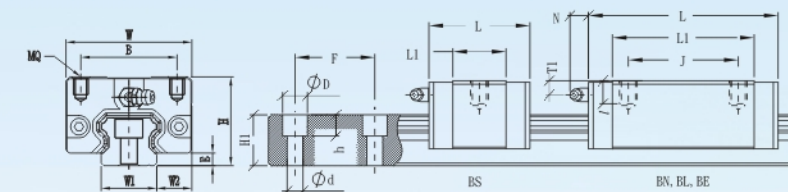
座鎖座



L max : 最大伸長長度

L min : 最小壓縮長度

ST(工作行程)=最大行程(Lmax)-最小行程(Lmin)



型號	組裝規格-mm										滑塊-mm										滑軌-mm										額定負載-kN				靜額定力矩-kN·m			滑塊	滑軌
	H	W	W2	E	L	B	J	MQ	i	L1	Oil H	T1	N	W1	H1	F	d	D	h	C-BGX	C-BGC	CO-BGX	CO-BGC	M _x	M _y	M _z	kg	kg/m											
S15BS	24	34	9.5	3.4	40.6	26		M4	4.8	22.2	M4X0.7	5.5	(5.7)	15	13.0	60	4.5	7.5	5.5	6.9	5.7	10.8	9.8	0.068	0.032	0.032	0.10	1.28											
S15BN	24	34	9.5	3.4	58.6	26	26	M4	4.8	40.2	M4X0.7	5.5	(5.7)	15	13.0	60	4.5	7.5	5.5	13.0	11.5	21.6	19.6	0.136	0.117	0.117	0.17	1.28											
S15BL	24	34	9.5	3.4	66.1	26	26	M4	4.8	47.7	M4X0.7	5.5	(5.7)	15	13.0	60	4.5	7.5	5.5	14.1	13.9	26.1	23.7	0.164	0.169	0.169	0.18	1.28											
S20BS	28	42	11.0	4.5	49.1	32		M5	5.5	27.5	M6X1.0	5.1	(12.3)	20	16.3	60	6.0	9.5	8.5	11.1	9.1	17.3	15.7	0.146	0.064	0.064	0.17	2.15											
S20BN	28	42	11.0	4.5	70.1	32	32	M5	5.5	48.5	M6X1.0	5.1	(12.3)	20	16.3	60	6.0	9.5	8.5	21.5	17.7	33.6	30.5	0.285	0.220	0.220	0.26	2.15											
S25BS	33	48	12.5	5.8	54.0	35		M6	6.8	32.3	M6X1.0	7.2	(12.2)	23	19.2	60	7.0	11.0	9.0	15.5	12.7	23.1	21	0.225	0.101	0.101	0.21	2.88											
S25BN	33	48	12.5	5.8	79.2	35	35	M6	6.8	57.5	M6X1.0	7.2	(12.2)	23	19.2	60	7.0	11.0	9.0	28.1	24.8	45.2	41.1	0.440	0.352	0.352	0.38	2.88											
X25BN	36	48	12.5	5.8	79.2	35	35	M6	9.0	57.5	M6X1.0	10.2	(12.2)	23	19.2	60	7.0	11.0	9.0	28.1	24.8	45.2	41.1	0.440	0.352	0.352	0.40	2.88											
X25BL	36	48	12.5	5.8	93.9	35	35	M6	9.0	72.2	M6X1.0	10.2	(12.2)	23	19.2	60	7.0	11.0	9.0	33.7	31.9	58.1	52.8	0.566	0.568	0.568	0.54	2.88											
X25BE	36	48	12.5	5.8	108.6	35	50	M6	9.0	86.9	M6X1.0	10.2	(12.2)	23	19.2	60	7.0	11.0	9.0	38.0	36.0	69.6	63.3	0.679	0.819	0.819	0.67	2.88											
S30BS	42	60	16.0	7.0	64.2	40		M8	10.0	37.2	M6X1.0	10	(11.7)	28	22.8	80	9.0	14.0	12.0	22.1	18.2	29.7	27	0.350	0.150	0.150	0.50	4.45											
S30BN	42	60	16.0	7.0	94.8	40	40	M8	10.0	67.8	M6X1.0	10	(11.7)	28	22.8	80	9.0	14.0	12.0	41.6	36.7	60.1	54.6	0.706	0.551	0.551	0.80	4.45											
S30BL	42	60	16.0	7.0	105.0	40	40	M8	10.0	78.0	M6X1.0	10	(11.7)	28	22.8	80	9.0	14.0	12.0	48.1	47.5	77.8	70.7	0.915	0.821	0.821	0.94	4.45											
S30BE	42	60	16.0	7.0	130.5	40	60	M8	10.0	103.5	M6X1.0	10	(11.7)	28	22.8	80	9.0	14.0	12.0	57.9	52.9	95.4	86.7	1.122	1.336	1.336	1.16	4.45											
S35BS	48	70	18.0	7.5	75.5	50		M8	10.0	44.5	M6X1.0	11.5	(11.5)	34	26.0	80	9.0	14.0	12.0	31.8	26.2	44.8	40.7	0.643	0.269	0.269	0.80	6.25											
S35BN	48	70	18.0	7.5	111.5	50	50	M8	10.0	80.5	M6X1.0	11.5	(11.5)	34	26.0	80	9.0	14.0	12.0	59.4	52.3	89.2	81.1	1.282	0.972	0.972	1.20	6.25											
S35BL	48	70	18.0	7.5	123.5	50	50	M8	10.0	92.5	M6X1.0	11.5	(11.5)	34	26.0	80	9.0	14.0	12.0	68.8	65.4	111.5	101.4	1.602	1.396	1.396	1.40	6.25											
S35BE	48	70	18.0	7.5	153.5	50	72	M8	10.0	122.5	M6X1.0	11.5	(11.5)	34	26.0	80	9.0	14.0	12.0	81.6	71.9	137.8	125.3	1.981	2.286	2.286	1.84	6.25											
S45BN	60	86	20.5	8.9	129.0	60	60	M10	15.5	94.0	M8X1.25	14.4	(10.8)	45	31.1	105	14.0	20.0	17.0	81.2	71.6	119.8	108.9	2.300	1.524	1.524	1.64	9.60											
S45BL	60	86	20.5	8.9	145.0	60	60	M10	15.5	110.0	M8X1.25	14.4	(10.8)	45	31.1	105	14.0	20.0	17.0	89.7	85.1	142.5	129.5	2.736	2.122	2.122	1.93	9.60											
S45BE	60	86	20.5	8.9	174.0	60	80	M10	15.5	139.0	M8X1.25	14.4	(10.8)	45	31.1	105	14.0	20.0	17.0	103.6	98.4	179.6	163.3	3.449	3.379	3.379	2.42	9.60											
S55BN	70	100	23.5	12.7	155.0	75	75	M12	18.0	116.0	M8X1.25	14.0	(10.8)	53	38.0	120	16.0	23.0	20.0	104.7	86.2	146.7	133.4	3.303	2.304	2.304	2.67	13.80											
S55BL	70	100	23.5	12.7	193.0	75	75	M12	18.0	154.0	M8X1.25	14.0	(10.8)	53	38.0	120	16.0	23.0	20.0	131.9	116.3	196.8	178.9	4.428	4.101	4.101	3.57	13.80											
S55BE	70	100	23.5	12.7	210.0	75	95	M12	18.0	171.0	M8X1.25	14.0	(10.8)	53	38.0	120	16.0	23.0	20.0	166.0	157.7	279.0	253.6	6.279	6.458	6.458	3.97	13.80											

蛇腹規格尺寸表

型號	轉接板金主要尺寸(mm)										裝配螺絲		
	W	H	W1	H1	P	b1	b2	t1	t2	M(圓頭螺絲)	m	c	
15	36	24	38	20.5	10	18.4	27	3	7.5	M2.5x12L	M3x6L	M3x5L	
20	42	27.5	44	23	10	24.6	34.5	3.7	10	M3x12L	M3x6L	M3x5L	
25	48	30	48	28	10	28	40.2	6	10	M3x14L	M3x6L	M3x5L	
30	70	38	62	34	15	34	50.5	6.8	12	M3x16L	M4x8L	M3x5L	
35	70	43	72	40	15	43	60	9	12	M4x18L	M4x8L	M3x5L	
45	87	57	91	50	20	55	75	9.1	16	M4x18L	M4x8L	M3x5L	
55	100	60	104	55	20	64	88	15	16	M4x25L	M4x8L	M3x5L	

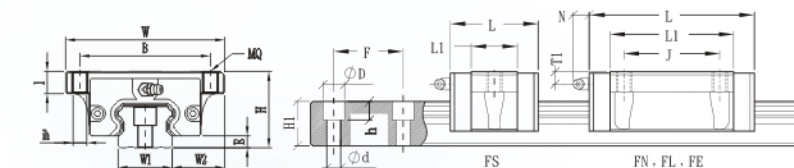
單位:mm

蛇腹行程對照表

	單位:mm				
Lmax(mm)	500	800	1000	1200	1500
Lmin(mm)	160	235	285	335	410

如有特殊長度請另外洽詢

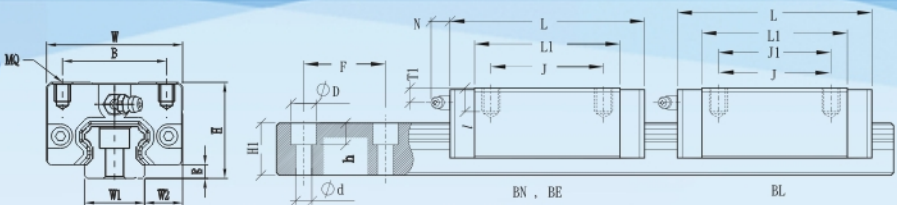
BGX、BGC 規格尺寸表(H-F) (S-F)



◎:有需求者請洽本公司業務單位。

型號	組裝規格-mm										滑塊-mm										滑軌-mm										額定負載-kN				靜額定力矩-kN·m			滑塊	滑軌
	H	W	W2	E	L	B	J	MQ	ih	I	L1	Oil H	T1	N	W1	H1	F	d	D	h	C-BGX	C-BGC	CO-BGX	CO-BGC	M _x	M _y	M _z	kg	kg/m										
H15FN	24	47	16.0	3.4	58.6	38	30	M5	4.4	7.5	40.2	M4X0.7	5.5	(5.7)	15	13.0	60	4.5	7.5	5.5	13.0	11.5	21.6	19.6	0.136	0.117	0.117	0.21	1.28										
H15FL	24	47	16.0	3.4	66.1	38	30	M5	4.4	7.5	47.7	M4X0.7	5.5	(5.7)	15	13.0	60	4.5	7.5	5.5	14.1	13.9	26.1	23.7	0.164	0.169	0.169	0.23	1.28										
S15FS	24	52	18.5	3.4	40.6	41		M5	4.4	7.5	22.2	M4X0.7	5.5	(5.7)	15	13.0	60	4.5	7.5	5.5	6.9	5.7	10.8	9.8	0.068	0.032	0.032	0.12	1.28										
S15FN	24	52	18.5	3.4	58.6	41	26	M5	4.4	7.5	40.2	M4X0.7	5.5	(5.7)	15	13.0	60	4.5	7.5	5.5	13.0	11.5	21.6	19.6	0.136	0.117	0.117	0.19	1.28										
H20FN	30	63	21.5	4.5	70.1	53	40	M6	5.4	9.0	48.5	M6X1.0	7.1	(12.3)	20	16.3	60	6.0	9.5	8.5	21.5	17.7	33.6	30.5	0.285	0.220	0.220	0.40	2.15										
H20FL	30	63	21.5	4.5	82.9	53	40	M6	5.4	9.0	61.3	M6X1.0	7.1	(12.3)	20	16.3	60	6.0	9.5	8.5	26.0	23.0	43.5	39.5	0.369	0.361	0.361	0.46	2.15										
H20FE	30	63	21.5	4.5	98.1	53	40	M6	5.4	9.0	76.5	M6X1.0	7.1	(12.3)	20	16.3	60	6.0	9.5	8.5	30.9	27.3	53.8	48.9	0.456	0.557	0.557	0.61	2.15										
S20FS	28	59	19.5	4.5	49.1	49		M6	5.4	7.0	27.5	M6X1.0	5.1	(12.3)	20	16.3	60	6.0	9.5	8.5	11.1	9.1	17.3	15.7	0.225	0.101	0.101	0.18	2.15										
S20FN	28	59	19.5	4.5	70.1	49	32	M6	5.4	7.0	48.5	M6X1.0	5.1	(12.3)	20	16.3	60	6.0	9.5	8.5	21.5	17.7	33.6	30.5	0.285	0.220	0.220	0.31	2.15										
H25FN	36	70	23.5	5.8	79.2	57	45	M8	6.8	10.1	57.5	M6X1.0	10.2	(12.2)	23	19.2	60	7.0	11.0	9.0	28.1	24.8	45.2	41.1	0.440	0.352	0.352	0.57	2.88										
H25FL	36	70	23.5	5.8	93.9	57	45	M8	6.8	10.1	72.2	M6X1.0	10.2	(12.2)	23	19.2	60	7.0	11.0	9.0	33.7	31.9	58.1	52.8	0.566	0.568	0.568	0.72	2.88										
H25FE	36	70	23.5	5.8	108.6	57	45	M8	6.8	10.1	86.9	M6X1.0	10.2	(12.2)	23	19.2	60	7.0	11.0	9.0	38.0	36.0	69.6	63.3	0.679	0.819	0.819	0.89	2.88										
S25FS	33	73	25.0	5.8	54.0	60		M8	6.8	7.1	32.3	M6X1.0	7.2	(12.3)	23	19.2	60	7.0	11.0	9.0	15.5	12.7	23.1	21.0	0.225	0.101	0.101	0.33	2.88										
S25FN	33	73	25.0	5.8	79.2	60	35	M8	6.8	7.1	57.5	M6X1.0	7.2	(12.3)	23	19.2	60	7.0	11.0	9.0	28.																		

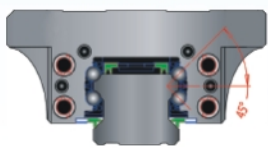
BGX、BGC 規格尺寸表(H-B)



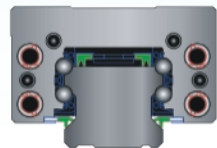
※ BL: BGX → J1; BGC → J

型號	組裝規格-mm				滑塊-mm								滑軌-mm								額定負載-kN				靜額定力矩-kN·m			滑塊	滑軌
	H	W	W2	E	L	B	J	J1	MQ	I	L1	Oil	H	T1	N	W1	H1	F	d	D	h	C-BGX	C-BGC	C0-BGX	C0-BGC	M _x	M _y		
H15BN	28	34	9.5	3.4	58.6	26	26		M4	6.0	40.2	M4X0.7	9.5	(5.7)	15	13.0	60	4.5	7.5	5.5	13.0	11.5	21.6	19.6	0.136	0.117	0.117	0.19	1.28
H20BN	30	44	12.0	4.5	70.1	32	36		M5	6.5	48.5	M6X1	7.1	(12.3)	20	16.3	60	6.0	9.5	8.5	21.5	17.7	33.6	30.5	0.285	0.220	0.220	0.31	2.15
H20BL	30	44	12.0	4.5	82.9	32	36	50	M5	6.5	61.3	M6X1	7.1	(12.3)	20	16.3	60	6.0	9.5	8.5	26.0	23.0	43.5	39.5	0.369	0.361	0.361	0.36	2.15
H20BE	30	44	12.0	4.5	98.1	32	50		M5	6.5	76.5	M6X1	7.1	(12.3)	20	16.3	60	6.0	9.5	8.5	30.9	27.3	53.8	48.9	0.456	0.557	0.557	0.47	2.15
H25BN	40	48	12.5	5.8	79.2	35	35		M6	9.0	57.5	M6X1	14.2	(12.2)	23	19.2	60	7.0	11.0	9.0	28.1	24.8	45.2	41.1	0.440	0.352	0.352	0.45	2.88
H25BL	40	48	12.5	5.8	93.9	35	35	50	M6	9.0	72.2	M6X1	14.2	(12.2)	23	19.2	60	7.0	11.0	9.0	33.7	31.9	58.1	52.8	0.566	0.568	0.568	0.66	2.88
H25BE	40	48	12.5	5.8	108.6	35	50		M6	9.0	86.9	M6X1	14.2	(12.2)	23	19.2	60	7.0	11.0	9.0	38.0	36.0	69.6	63.3	0.679	0.819	0.819	0.80	2.88
H30BN	45	60	16.0	7.0	94.8	40	40		M8	12.0	67.8	M6X1	13	(11.7)	28	22.8	80	9.0	14.0	12.0	41.6	36.7	60.1	54.6	0.706	0.551	0.551	0.91	4.45
H30BL	45	60	16.0	7.0	105.0	40	60	60	M8	12.0	78.0	M6X1	13	(11.7)	28	22.8	80	9.0	14.0	12.0	48.1	47.5	77.8	70.7	0.915	0.821	0.821	1.04	4.45
H30BE	45	60	16.0	7.0	130.5	40	60		M8	12.0	103.5	M6X1	13	(11.7)	28	22.8	80	9.0	14.0	12.0	57.9	52.9	95.4	86.7	1.122	1.336	1.336	1.36	4.45
H35BN	55	70	18.0	7.5	111.5	50	50		M8	12.0	80.5	M6X1	18.5	(11.5)	34	26.0	80	9.0	14.0	12.0	59.4	52.3	89.2	81.1	1.282	0.972	0.972	1.50	6.25
H35BL	55	70	18.0	7.5	123.5	50	72	50	M8	12.0	92.5	M6X1	18.5	(11.5)	34	26.0	80	9.0	14.0	12.0	68.8	65.4	111.5	101.4	1.602	1.396	1.396	1.80	6.25
H35BE	55	70	18.0	7.5	153.5	50	72		M8	12.0	122.5	M6X1	18.5	(11.5)	34	26.0	80	9.0	14.0	12.0	81.6	71.9	137.8	125.3	1.981	2.286	2.286	2.34	6.25
H45BN	70	86	20.5	8.9	129.0	60	60		M10	18.0	94.0	M8X1.25	24.4	(10.8)	45	31.1	105	14.0	20.0	17.0	81.2	71.6	119.8	108.9	2.300	1.524	1.524	2.28	9.60
H45BL	70	86	20.5	8.9	145.0	60	80	80	M10	18.0	110.0	M8X1.25	24.4	(10.8)	45	31.1	105	14.0	20.0	17.0	89.7	85.1	142.5	129.5	2.736	2.122	2.122	2.67	9.60
H45BE	70	86	20.5	8.9	174.0	60	80		M10	18.0	139.0	M8X1.25	24.4	(10.8)	45	31.1	105	14.0	20.0	17.0	103.6	98.4	179.6	163.3	3.449	3.379	3.379	3.35	9.60
H55BN	80	100	23.5	12.7	155.0	75	75		M12	22.0	116.0	M8X1.25	24.0	(10.8)	53	38.0	120	16.0	23.0	20.0	104.7	86.2	146.7	133.4	3.303	2.304	2.304	3.42	13.80
H55BL	80	100	23.5	12.7	193.0	75	95	95	M12	22.0	154.0	M8X1.25	24.0	(10.8)	53	38.0	120	16.0	23.0	20.0	131.9	116.3	196.8	178.9	4.428	4.101	4.101	4.57	13.80
H55BE	80	100	23.5	12.7	210.0	75	95		M12	22.0	171.0	M8X1.25	24.0	(10.8)	53	38.0	120	16.0	23.0	20.0	166.0	157.7	279.0	253.6	6.279	6.458	6.458	5.08	13.80

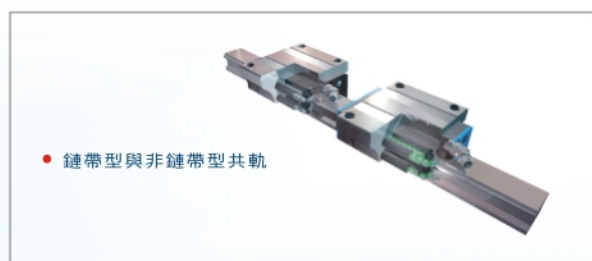
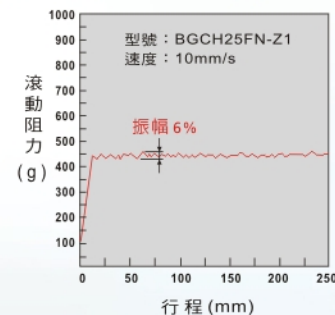
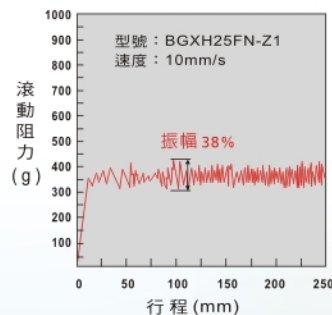
• 四方向等荷重
高剛性
全面防塵系統



• 高速低噪音
可互換性
不掉珠



鏈帶型振幅僅為非鏈帶型之1/6~1/10



• 鏈帶型與非鏈帶型共軌

行走精度

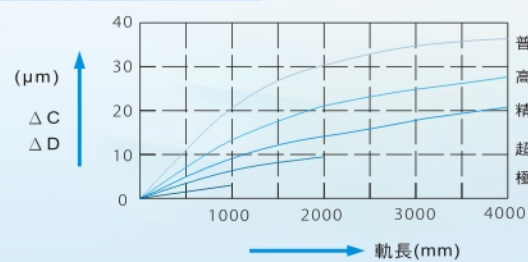
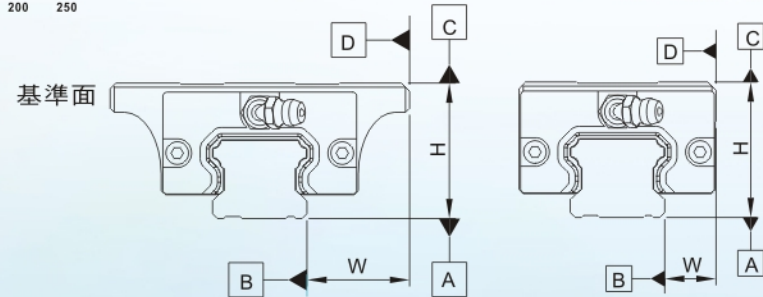


圖1-1 BG軌長與行走精度



單位: mm

項次	等級	普通級 (N)	高級 (H)	精密級 (P)	超精密級 (SP)	極精密級 (UP)
組合高誤差(H)		±0.1	±0.04	0	0	0
組合寬誤差(W)		±0.1	±0.04	-0.04	-0.02	-0.01
成對高度相互誤差(ΔH)		0.03	0.02	0.01	0.005	0.003
成對寬度相互誤差(ΔW)		0.03	0.02	0.01	0.005	0.003
滑座[C]面對軌道[A]的行走精度		ΔC 參考圖1-1				
滑座[D]面對軌道[B]的行走精度		ΔD 參考圖1-1				

高精度 低噪音
低摩擦 低振動

立于品 勝于心

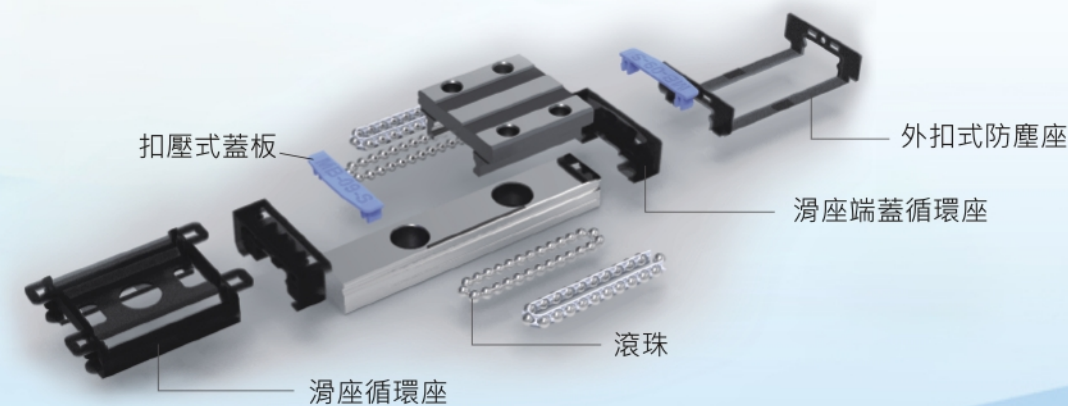
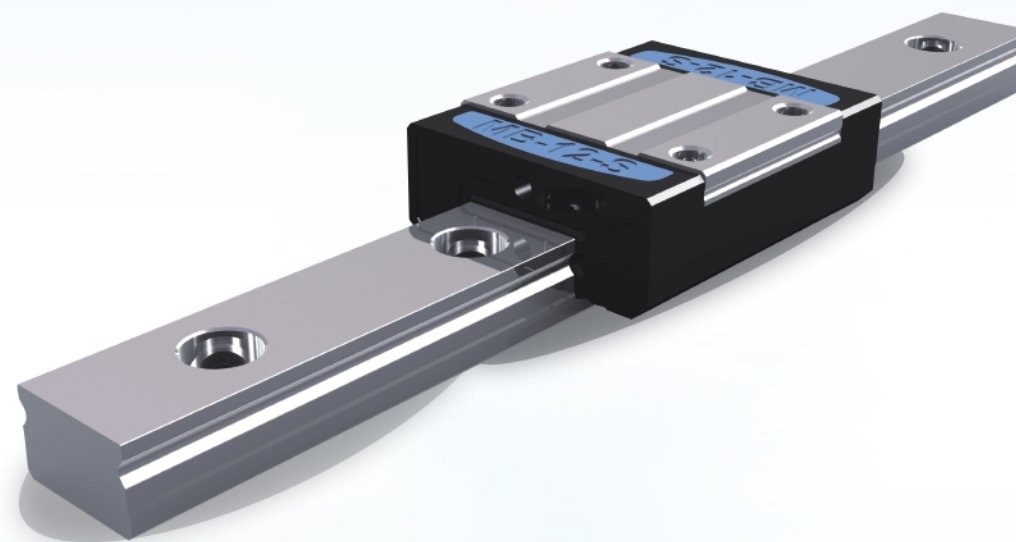


微小型 線·性·滑·軌

STAF微小型 MB系列&MPH系列

MB Series

- ▶ 鏈帶設計，低噪音，高順暢
- ▶ 共軌設計，可靈活搭配使用



立于品 勝于心

編碼原則

MBC D 12 S N - 2 - UA L 500 - H - Z0 - II R 1

滑座類型:

MBC: 鏈帶型
MBX: 非鏈帶型
MPH: 鋼絲保持器

滑軌材質:

D: 不鏽鋼

規格:

MB: 09, 12, 15
MPH: 07, 09, 12

滑軌類型:

S: 標準軌 **W:** 寬軌

滑塊類型:

N: 標準型 **L:** 加長型

滑塊數

UA: 自潤 (僅MPH系列)

鑽孔分類:

L: 沉頭孔 **C:** 反鑽孔 **J:** 對接-沉頭孔 **D:** 對接-反鑽孔 **X:** 特鑽

軌長

精度:

N: 普通級 **H:** 高級

預壓型: **Z0:** 微間隙 **Z1:** 零間隙

2支平行使用

電鍍類型 (僅N級使用)

—: 無

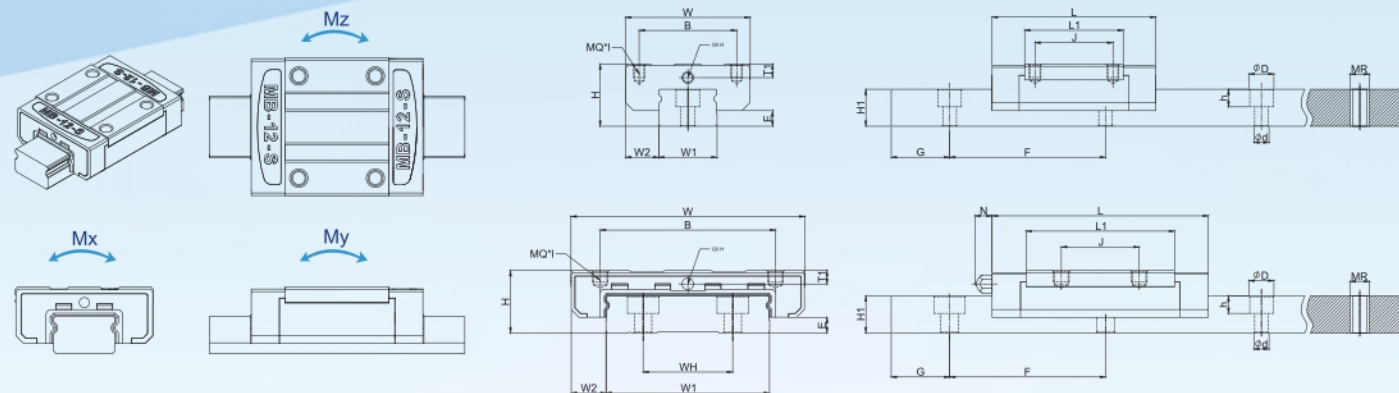
D: 鍍硬鉻三價 **B:** 染黑
R: 氟化鉻 **K:** 黑鉻
N: 鍍鎳 **P:** 磷酸鹽

電鍍物件: (1) 滑軌 (2) 滑座 (3) 軌座皆須電鍍 (X) 特製



© OME Technology, certificated by SGS with ISO9001

最新產品與認證資訊請參閱官方網站



MB系列規格尺寸表 >>> MBX 非鏈帶型

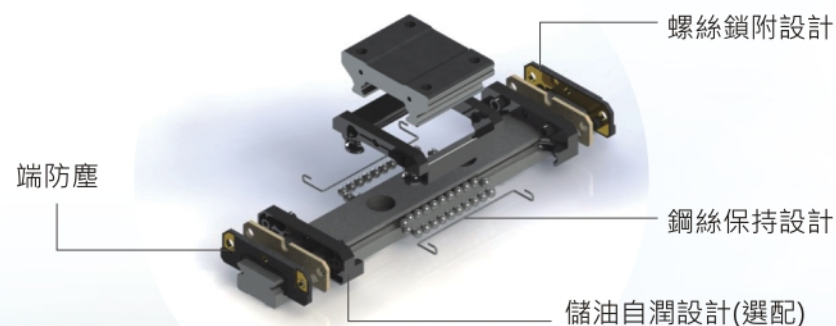
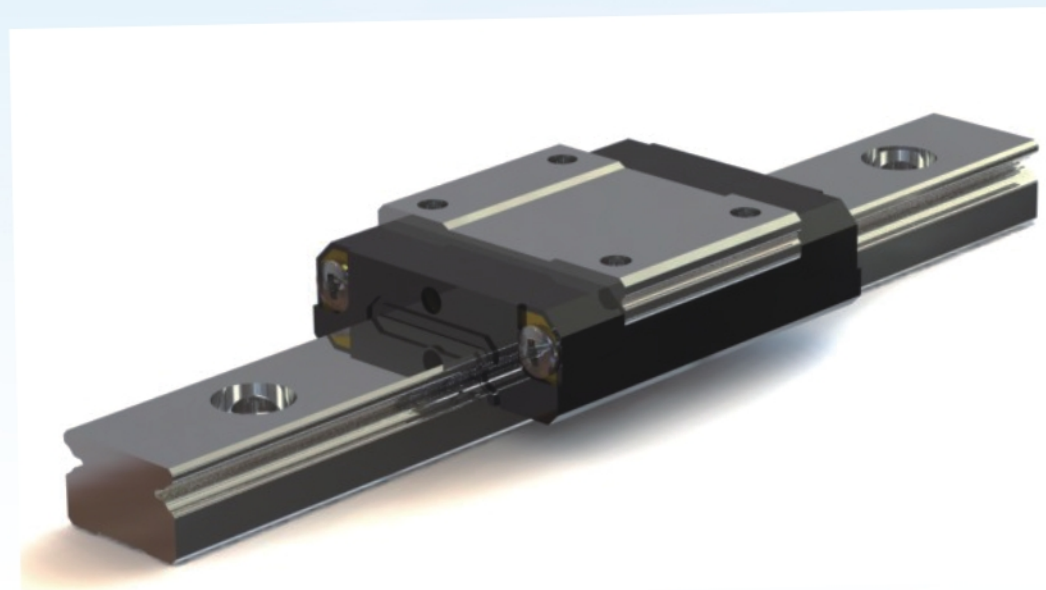
型號	組裝規格 - mm				滑塊尺寸 - mm								滑軌尺寸 - mm										額定負載 - kN		靜額定力矩 - N·m			重量		
	H	W	W2	E	L	B	J	MQ	I	L1	Oil-H	T1	N	W1	H1	F	d	D	h	WH	G	MR	L max	C	C0	Mx	My	Mz	滑塊 kg	滑軌 kg/m
MBX09SN	10	20	5.5	2.2	30.8	15	10	M3	2.5	19.5	Ø1.5	2.4	-	9	6.05	20	3.5	6	3.3	-	7.5	M4	900	2.01	2.26	10.35	8.34	8.34	0.014	0.39
MBX09SL	10	20	5.5	2.2	40.5	15	16	M3	2.5	29.2	Ø1.5	2.4	-	9	6.05	20	3.5	6	3.3	-	7.5	M4	900	2.75	3.24	14.71	16.67	16.67	0.020	0.39
MBX12SN	13	27	7.5	2	34	20	15	M3	3.2	20.3	Ø2	3	-	12	7.25	25	3.5	6	4.25	-	10	M4	900	3.29	3.43	22.48	11.67	11.67	0.029	0.63
MBX12SL	13	27	7.5	2	47	20	20	M3	3.2	33.3	Ø2	3	-	12	7.25	25	3.5	6	4.25	-	10	M4	900	4.41	5.15	33.34	27.46	27.46	0.047	0.63
MBX15SN	16	32	8.5	4	42	25	20	M3	3.5	25.3	M3	3.5	5	15	9.5	40	3.5	6	4.5	-	15	M4	900	5.44	5.59	39.23	25.50	25.50	0.047	1.05
MBX15SL	16	32	8.5	4	59.8	25	25	M3	3.5	43.1	M3	3.5	5	15	9.5	40	3.5	6	4.5	-	15	M4	900	7.16	7.85	54.92	53.94	53.94	0.078	1.05
MBX09WN	12	30	6	3.4	39	21	12	M3	2.5	26.7	Ø1.5	2.3	-	18	7.5	30	3.5	6	4.5	-	10	M4	900	2.60	3.24	30.60	14.71	14.71	0.030	0.98
MBX09WL	12	30	6	3.4	51	23	24	M3	2.5	38.7	Ø1.5	2.3	-	18	7.5	30	3.5	6	4.5	-	10	M4	900	3.33	4.22	40.21	26.97	26.97	0.042	0.98
MBX12WN	14	40	8	3.8	44.5	28	15	M3	3.5	30.5	Ø2	3	-	24	8.7	40	4.5	8	4.5	-	15	M5	900	4.32	5.20	64.73	25.69	25.69	0.052	1.53
MBX12WL	14	40	8	3.8	59.1	28	28	M3	3.5	45.1	Ø2	3	-	24	8.7	40	4.5	8	4.5	-	15	M5	900	5.59	6.91	86.30	47.56	47.56	0.076	1.53
MBX15WN	16	60	9	4	55.5	45	20	M4	4.3	38.1	M3	3.5	5	42	9.5	40	4.5	8	4.5	23	15	M5	900	7.26	8.38	171.62	50.02	50.02	0.111	2.97
MBX15WL	16	60	9	4	74.7	45	35	M4	4.3	57.3	M3	3.5	5	42	9.5	40	4.5	8	4.5	23	15	M5	900	8.92	10.79	220.66	95.62	95.62	0.165	2.97

MB系列規格尺寸表 >>> MBC 鏈帶型

型號	組裝規格 - mm				滑塊尺寸 - mm								滑軌尺寸 - mm										額定負載 - kN		靜額定力矩 - N·m			重量		
	H	W	W2	E	L	B	J	MQ	I	L1	Oil-H	T1	N	W1	H1	F	d	D	h	WH	G	MR	L max	C	C0	Mx	My	Mz	滑塊 kg	滑軌 kg/m
MBC09SN	10	20	5.5	2.2	30.8	15	10	M3	2.5	19.5	Ø1.5	2.4	-	9	6.05	20	3.5	6	3.3	-	7.5	M4	900	1.90	2.18	8.19	5.00	5.00	0.014	0.39
MBC09SL	10	20	5.5	2.2	40.5	15	16	M3	2.5	29.2	Ø1.5	2.4	-	9	6.05	20	3.5	6	3.3	-	7.5	M4	900	2.60	2.99	11.01	10.00	10.00	0.020	0.39
MBC12SN	13	27	7.5	2	34	20	15	M3	3.2	20.3	Ø2	3	-	12	7.25	25	3.5	6	4.25	-	10	M4	900	2.70	3.10	16.07	7.00	7.00	0.029	0.63
MBC12SL	13	27	7.5	2	47	20	20	M3	3.2	33.3	Ø2	3	-	12	7.25	25	3.5	6	4.25	-	10	M4	900	3.90	4.48	25.36	14.68	14.68	0.047	0.63
MBC15SN	16	32	8.5	4	42	25	20	M3	3.5	25.3	M3	3.5	5	15	9.5	40	3.5	6	4.5	-	15	M4	900	3.60	4.14	28.21	15.30	15.30	0.047	1.05
MBC15SL	16	32	8.5	4	59.8	25	25	M3	3.5	43.1	M3	3.5	5	15	9.5	40	3.5	6	4.5	-	15	M4	900	5.40	6.21	40.64	32.36	32.36	0.078	1.05
MBC09WN	12	30	6	3.4	39	21	12	M3	2.8	26.7	Ø1.5	2.3	-	18	7.5	30	3.5	6	4.5	-	10	M4	900	2.40	2.76	22.52	8.83	8.83	0.030	0.98
MBC09WL	12	30	6	3.4	51	23	24	M3	2.8	38.7	Ø1.5	2.3	-	18	7.5	30	3.5	6	4.5	-	10	M4	900	3.10	3.56	30.94	16.18	16.18	0.042	0.98
MBC12WN	14	40	8	3.8	44.5	28	15	M3	3.5	30.5	Ø2	3	-	24	8.7	40	4.5	8	4.5	-	15	M5	900	3.70	4.25	48.00	15.41	15.41	0.052	1.53
MBC12WL	14	40	8	3.8	59.1	28	28	M3	3.5	45.1	Ø2	3	-	24	8.7	40	4.5	8	4.5	-	15	M5	900	3.90	4.48	64.93	28.54	28.54	0.076	1.53
MBC15WN	16	60	9	4	55.5	45	20	M4	4.3	38.1	M3	3.5	5	42	9.5	40	4.5	8	4.5	23	15	M5	900	4.90	5.63	126.52	30.01	30.01	0.111	2.97
MBC15WL	16	60	9	4	74.7	45	35	M4	4.3	57.3	M3	3.5	5	42	9.5	40	4.5	8	4.5	23	15	M5	900	6.60	7.59	165.94	57.37	57.37	0.165	2.97

MPH Series

- ▶ 鋼絲保持器設計
- ▶ 自潤組件提升潤滑效果，運行更順暢

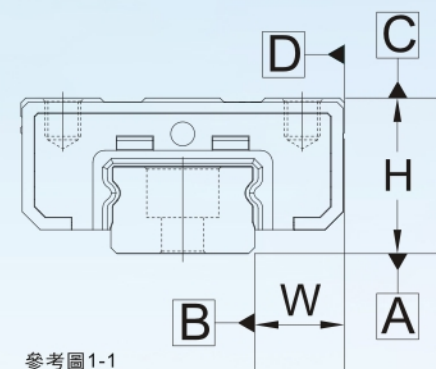


MPH系列規格尺寸表

#	型號	組裝規格 - mm				滑塊尺寸 - mm								
		H	W	W2	E	L	B	J	MQ	I	L1	Oil-H	T1	N
	MPHX07SN	8	17	5	1.5	24	12	8	M2	2.3	13	Ø1.1	1.7	-
	MPHX09SN	10	20	5.5	2.3	33.9	15	10	M3	3	20.4	Ø1.3	2.2	-
	MPHX09SL	10	20	5.5	2.3	43.9	15	16	M3	3	30.4	Ø1.3	2.2	-
	MPHX12SN	13	27	7.5	3.05	36.4	20	15	M3	3.5	20.4	Ø2.0	2.9	-
	MPHX12SL	13	27	7.5	3.05	48.8	20	20	M3	3.5	32.9	Ø2.0	2.9	-

無自潤功能

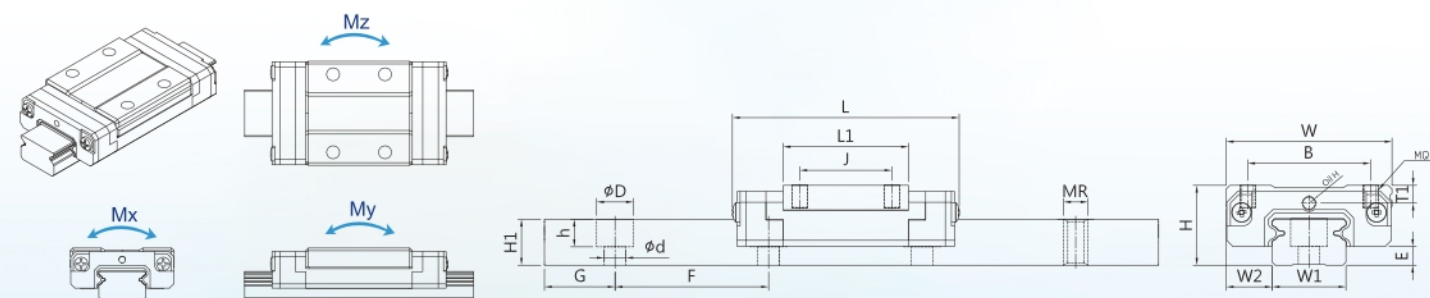
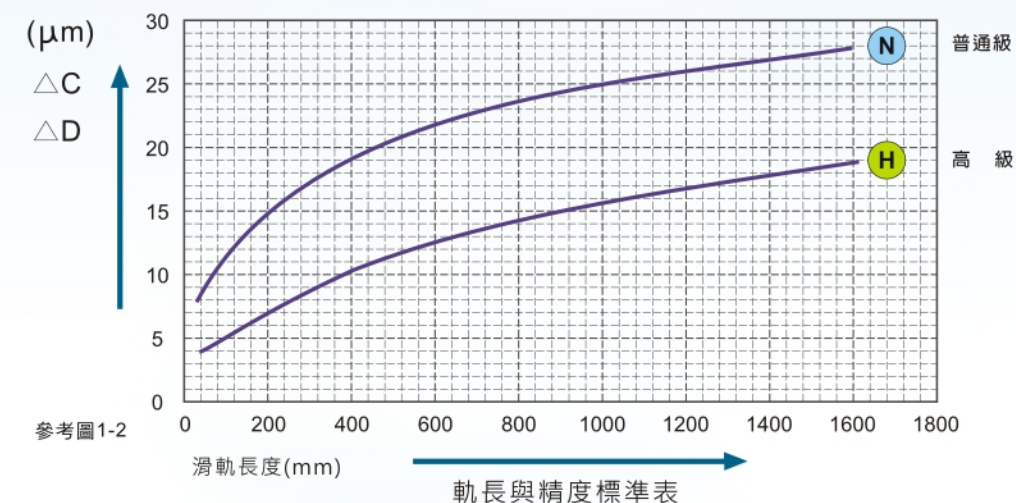
精度標準



參考圖 1-1

單位:mm

項目	等級	Ⓝ	Ⓜ
		普通級	高級
組合高誤差 (H)		±0.04	±0.02
組合寬誤差 (W)		±0.04	±0.025
成對高度相互誤差 (ΔH)		0.03	0.015
成對寬度相互誤差 (ΔW)		0.03	0.02
滑座C面對軌道A面之精度標準		△C 參考圖1-1, 1-2	
滑座D面對軌道B面之精度標準		△D 參考圖1-1, 1-2	



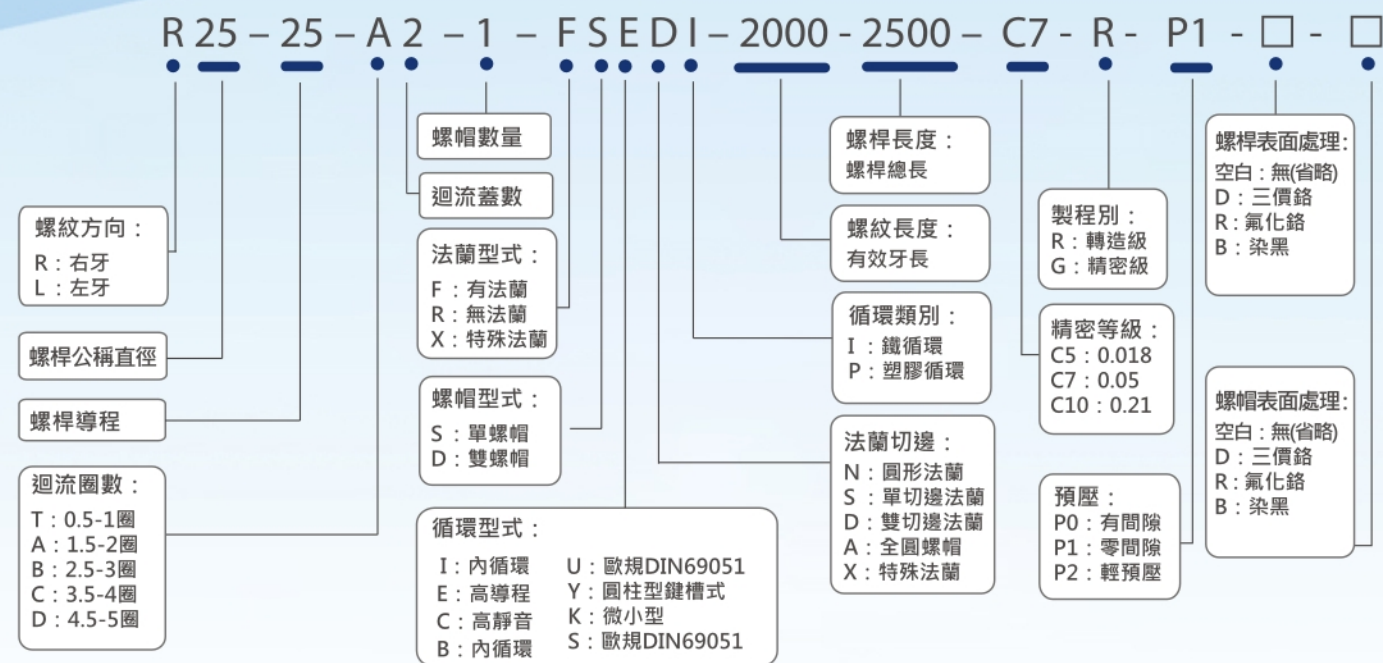
	滑軌尺寸 - mm										額定負載 - kN			靜額定力矩 - N·m			重量	
	W1	H1	F	d	D	h	WH	G	MR	L max	C	C0	M _x	M _y	M _z	滑塊 - kg	滑軌 - kg/m	
	7	4.7	15	2.4	4.5	2.4	-	5	M3	450	1.02	1.26	4.97	3.05	3.65	0.009	0.25	
	9	5.5	20	3.5	6	3.3	-	7.5	M4	900	1.93	3.42	12.87	7.04	7.04	0.019	0.3	
	9	5.5	20	3.5	6	3.3	-	7.5	M4	900	2.67	5.47	20.02	13.64	13.64	0.027	0.3	
	12	7.5	25	3.5	6	4.3	-	10	M4	900	2.87	4.80	22.58	13.55	13.55	0.033	0.60	
	12	7.5	25	3.5	6	4.3	-	10	M4	900	3.92	7.40	38.39	33.20	33.20	0.05	0.60	



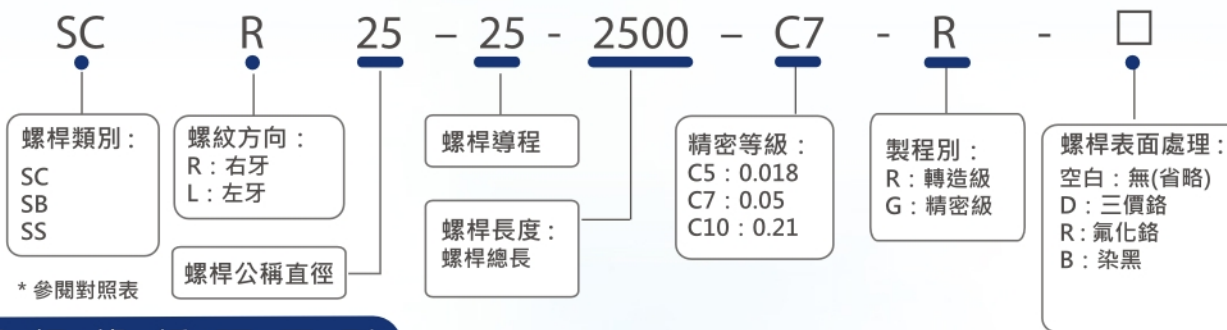
滾珠螺桿 BALL SCREW



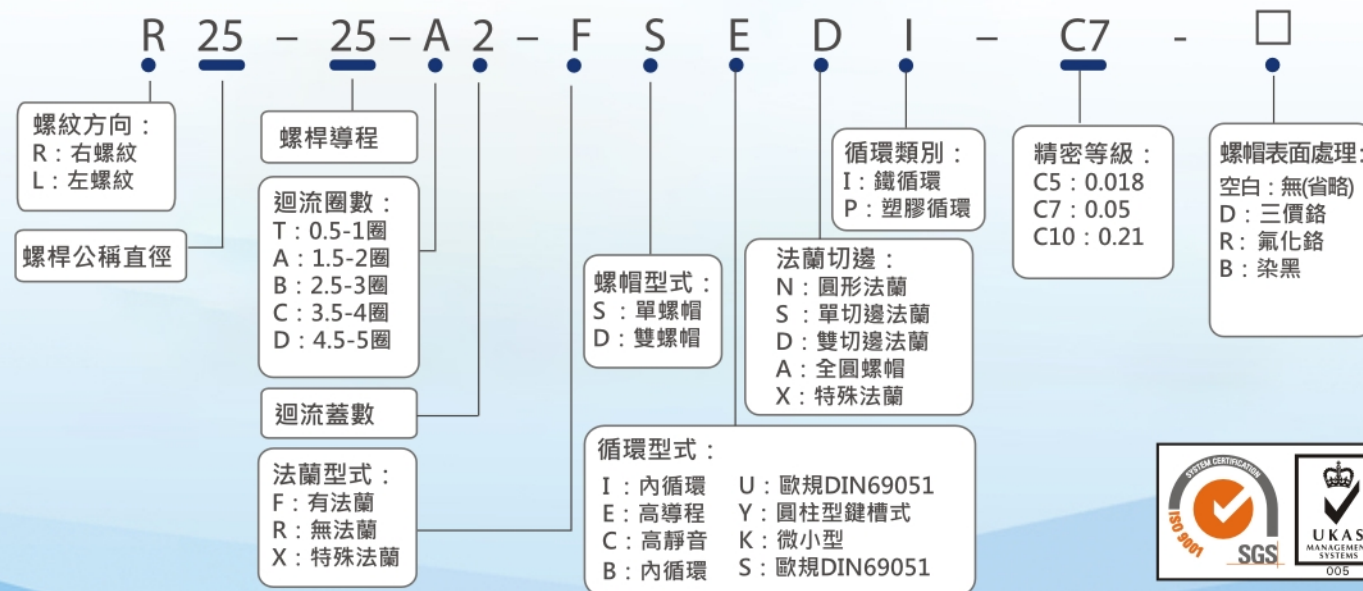
滾珠螺桿組規格編碼原則



螺桿規格編碼原則

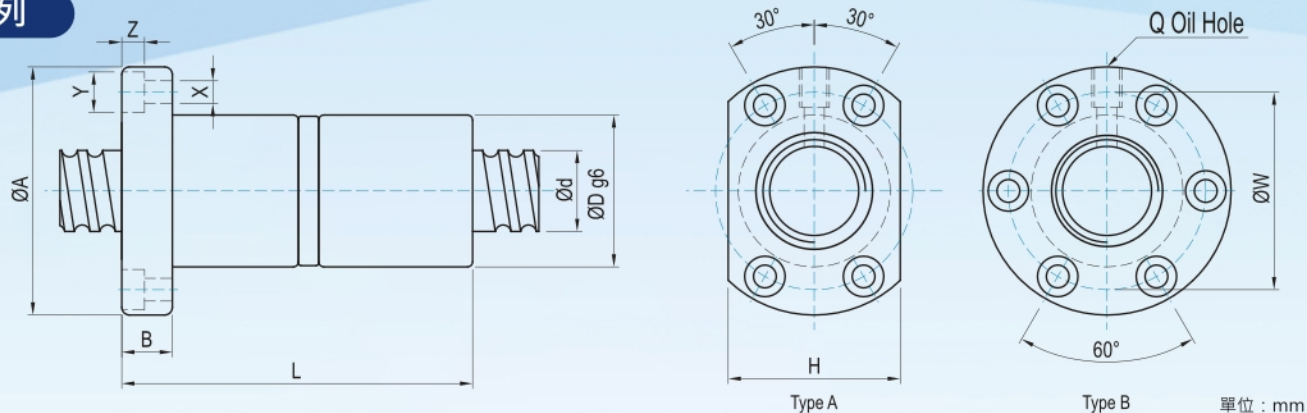


螺帽規格編碼原則



© OME Technology, certificated by SGS with ISO9001
最新產品與認證資訊請參閱官方網站

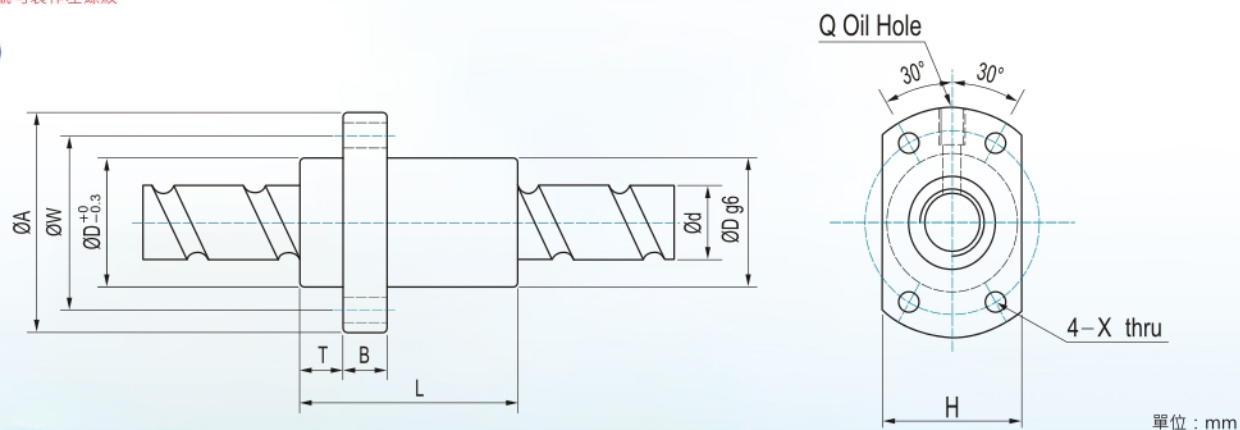
FDI系列



型號	規格																
	d	l	Da	D	A	B	L	W	X	Y	Z	Type	H	Q	n	Ca(Kgf)	Coa(kgf)
✓ 1605-3	16	5	3.175	30	49	10	80	39	4.5	8	4.5	A	34	M6	T3	1049	1144
✓ 2005-4	20	5	3.175	34	57	12	92	45	5.5	9.5	5.5	A	40	M6	T4	1512	1995
✓ 2505-4	25	5	3.175	40	63	12	92	51	5.5	9.5	5.5	A	46	M8	T4	1704	2581
2510-4	25	10	4.762	46	72	12	156	58	6.5	11	6.5	A	52	M6	T4	2881	3695
3210-4	32	10	6.35	54	88	16	160	70	9	14	8.5	A	62	M8	T4	4834	7835
✓ 4005-4	40	5	3.175	56	90	16	96	72	9	14	8.5	A	64	M8	T4	2142	4342
4010-4	40	10	6.35	62	104	18	162	82	11	17.5	11	A	70	M8	T4	5399	10074
5010-4	50	10	6.35	72	114	18	162	92	11	17.5	11	A	82	M8	T4	5933	12313
6310-4	63	10	6.35	85	131	22	182	107	14	20	13	B	-	M8	T4	6700	16230
6320-3	63	20	9.525	95	153	23	253	123	18	26	17.5	B	-	M8	T3	8957	17945
8010-4	80	10	6.35	105	150	22	182	127	14	20	13	B	-	M8	T4	7547	21268
8020-3	80	20	9.525	115	173	23	253	143	18	26	17.5	B	-	M8	T3	10168	23611

備註：有標註 ✓ 記號可裝作左螺紋

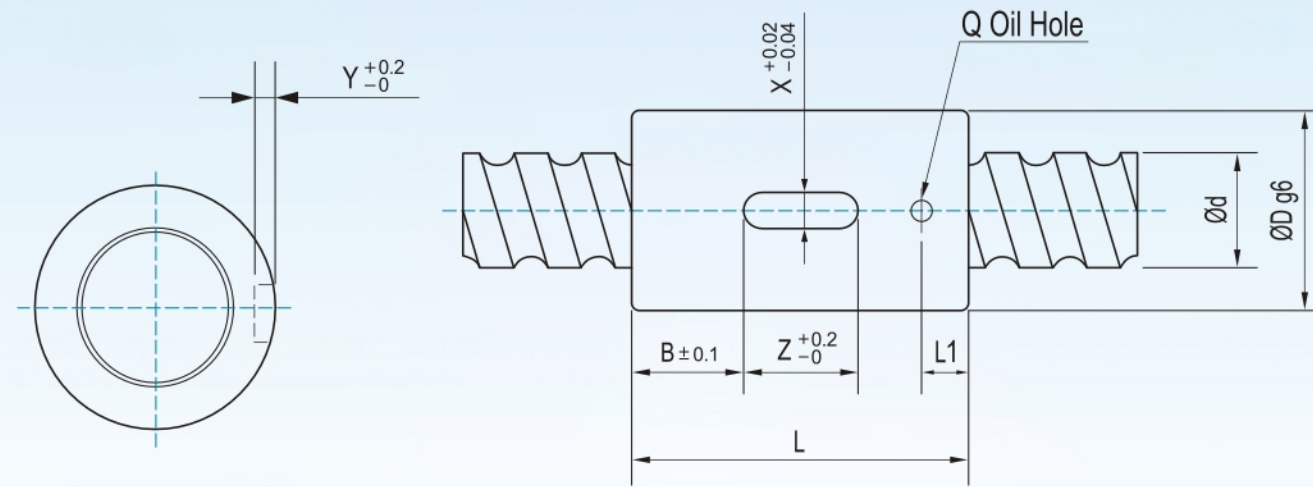
FSE系列



型號	規格														
	d	l	Da	D	A	B	T	L	W	X	H	Q	n	Ca(Kgf)	Coa(kgf)
1616-2	16	16	3.175	32	53	10	10.5	48	42	4.5	38	M6	A2	1512	1995
✓ 2020-2	20	20	3.175	39	62	10	10.8	55	50	5.5	46	M6	A2	1659	2464
2520-2	25	20	3.5	47	74	12	11	65	60	6.6	49	M6	A2	2106	3422
2525-2	25	25	3.969	47	74	12	11.2	67	60	6.6	56	M6	A2	2481	3851
3232-2	32	32	4.762	58	92	15	14	82	74	9	68	M6	A2	3585	6071
4040-2	40	40	6.35	73	114	17	17	100	93	11	84	M6	A2	5778	11753
5050-2	50	50	7.938	90	135	20	21.5	125	112	14	92	M6	A2	8819	19241

備註：有標註 ✓ 記號可裝作左螺紋

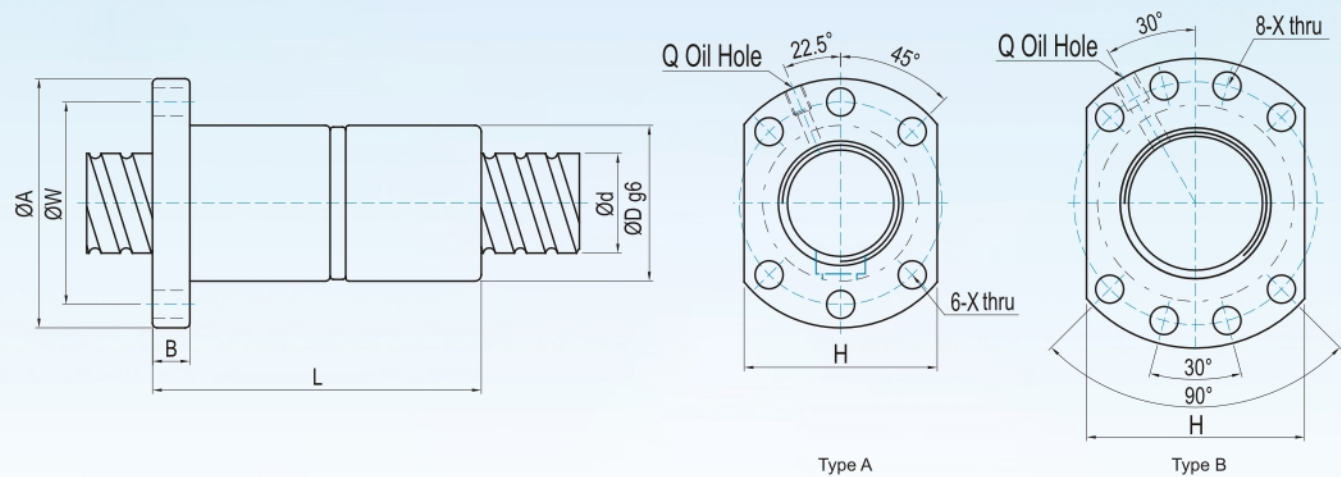
RSY系列



型號	規格														
	d	l	Da	D	L	B	X	Y	Z	Q	L1	n	(Ca Kgf)	(Coa (Kgf))	
1204-3	12	4	2.381	24	35	11.5	3	1.5	12	Ø3	5	T3	645	693	
1205-3	12	5	2	24	40	14	3	1.5	12	Ø3	5	T3	514	594	
1210-2	12	10	2	24	40	14	3	1.5	12	Ø3	5	T2	390	466	
1605-3	16	5	3.175	28	45	12.5	5	2	20	Ø3	7	T3	1049	1144	
✓ 1605-4	16	5	3.175	28	50	15	5	2	20	Ø3	7	T4	1344	1525	
1610-3	16	10	3.175	28	45	12.5	5	2	20	Ø3	7	T3	1181	1496	
1616-2	16	16	3.175	28	45	12.5	5	2	20	Ø3	7	T2	833	997	
2005-3	20	5	3.175	36	47	13.5	5	2	20	Ø3	7	T3	1181	1496	
✓ 2005-4	20	5	3.175	36	53	16.5	5	2	20	Ø3	7	T4	1512	1995	
2010-3	20	10	3.969	36	68	24	5	2	20	Ø3	7	T3	1621	1925	
2020-4	20	20	3.175	36	55	17.5	5	2	20	Ø3	7	T4	1659	2464	
✓ 2505-4	25	5	3.175	40	53	16.5	5	2	20	Ø3	7	T4	1704	2581	
▲ 2510-3	25	10	3.5	40	54	17	5	2	20	Ø3	7	T3	1614	2460	
✓ 3205-4	32	5	3.175	50	53	11.5	6	2.5	30	Ø3	7	T4	1924	3403	
3210-3	32	10	6.35	50	70	20	6	2.5	30	Ø3	7	T3	3775	5877	
3220-3	32	20	3.969	50	78	24	6	2.5	30	Ø3	7	T3	2141	3576	
✓ 4005-4	40	5	3.175	63	56	13	6	2.5	30	Ø3	7	T4	2142	4342	
4010-3	40	10	6.35	63	80	25	6	2.5	30	Ø3	7	T3	4216	7556	
4020-3	40	20	5.556	63	83	26.5	6	2.5	30	Ø3	7	T3	3782	6468	
5010-3	50	10	6.35	75	82	23	6	2.5	36	Ø3	7	T3	4633	9235	
6310-4	63	10	6.35	85	90	29	6	3.5	32	Ø5	14	T4	6700	16230	

備註：有標註 ✓ 記號可裝作左螺紋

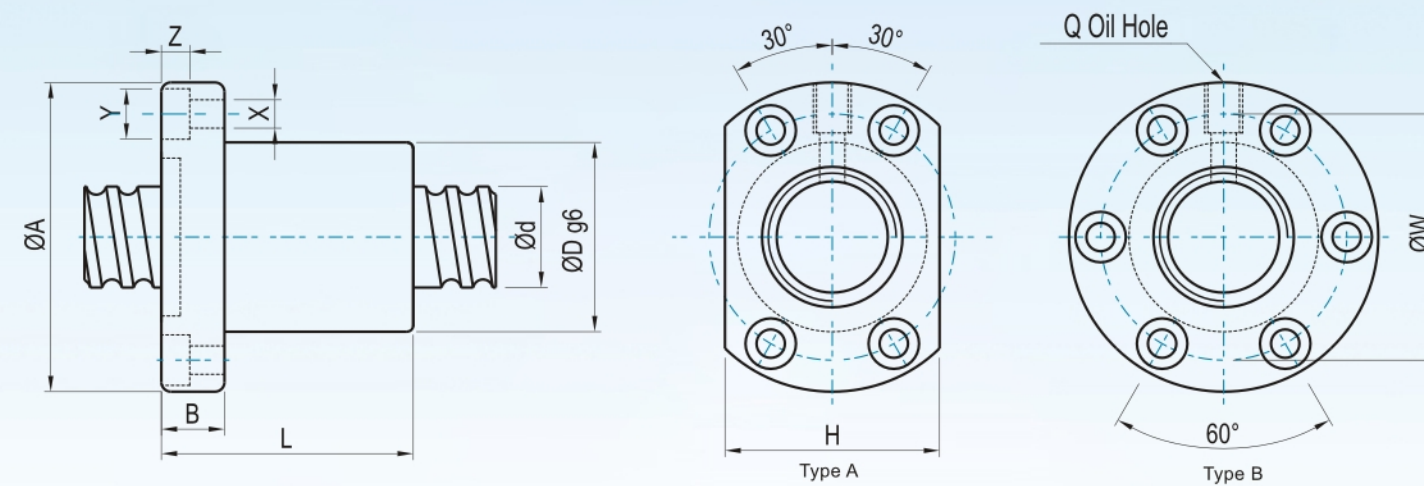
有標註 ▲ 記號搭配3.5mm珠徑



單位：mm

型號	規格														
	d	l	Da	D	A	B	L	W	X	Type	H	Q	n	Ca(Kgf)	Coa(kgf)
✓ 1605-3	16	5	3.175	28	48	10	80	38	5.5	A	40	M6	T3	1049	1144
✓ 2005-4	20	5	3.175	36	58	12	92	47	6.6	A	44	M6	T4	1512	1995
✓ 2505-4	25	5	3.175	40	62	12	92	51	6.6	A	48	M6	T4	1704	2581
2510-4	25	10	4.762	40	62	12	153	51	6.6	A	48	M6	T4	2881	3695
✓ 3205-4	32	5	3.175	50	80	12	92	65	9	A	62	M6	T4	1924	3403
3210-4	32	10	6.35	50	80	16	160	65	9	A	62	M6	T4	4834	7835
4005-4	40	5	3.175	63	93	15	96	78	9	B	70	M8	T4	2142	4342
4010-4	40	10	6.35	63	93	18	162	78	9	B	70	M8	T4	5399	10074
5010-4	50	10	6.35	75	110	16	162	93	11	B	85	M8	T4	5933	12313
6310-4	63	10	6.35	90	125	18	182	108	11	B	95	M8	T4	6700	16230
6320-3	63	20	9.525	95	135	20	253	115	13.5	B	100	M8	T3	8957	17945
8010-4	80	10	6.35	105	145	20	182	125	13.5	B	110	M8	T4	7547	21268
8020-3	80	20	9.525	125	165	25	253	145	13.5	B	130	M8	T3	10168	23611

備註：有標註 ✓ 記號可裝作左螺紋

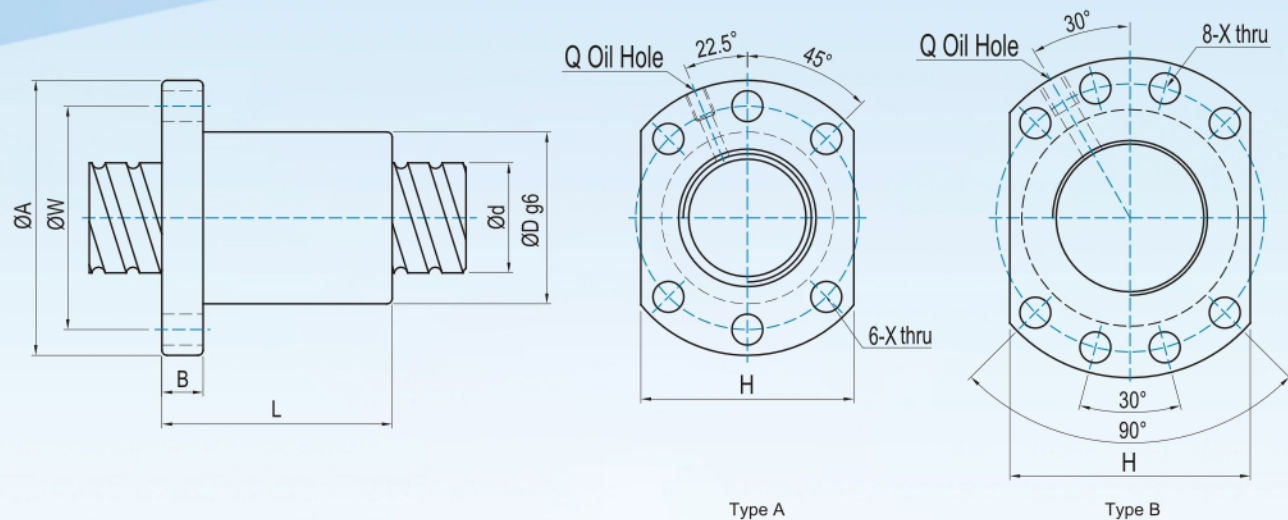


單位：mm

型號	規格																
	d	l	Da	D	A	B	L	W	X	Y	Z	Type	H	Q	n	Ca(Kgf)	Coa(kgf)
1404-4	14	4	2.381	26	46	10	47	36	4.5	8	4.5	A	34	M6	T4	875	1056
1405-3	14	5	3.175	26	46	10	45	36	4.5	8	4.5	A	34	M6	T3	1013	1056
1604-4	16	4	2.381	30	49	10	45	39	4.5	8	4.5	A	34	M6	T4	944	1254
✓ 1605-3	16	5	3.175	30	49	10	42	39	4.5	8	4.5	A	34	M6	T3	1049	1144
✓ 1605-4	16	5	3.175	30	49	10	50	39	4.5	8	4.5	A	34	M6	T4	1344	1525
1610-3	16	10	3.175	34	58	10	65	45	5.5	9.5	5.5	A	36	M6	T3	1084	1232
✓ 2005-4	20	5	3.175	34	57	12	53	45	5.5	9.5	5.5	A	40	M6	T4	1512	1995
2504-4	25	4	2.381	40	63	11	46	51	5.5	9.5	5.5	A	46	M6	T4	1178	2046
✓ 2505-4	25	5	3.175	40	63	12	53	51	5.5	9.5	5.5	A	46	M8	T4	1704	2581
2510-4	25	10	4.762	46	72	12	85	58	6.5	11	6.5	A	52	M6	T4	2881	3695
✓ 3205-4	32	5	3.175	46	72	12	53	58	6.5	11	6.5	A	52	M8	T4	1924	3403
3210-4	32	10	6.35	54	88	16	90	70	9	14	8.5	A	62	M8	T4	4834	7835
✓ 4005-4	40	5	3.175	56	90	16	56	72	9	14	8.5	A	64	M8	T4	2142	4342
4010-4	40	10	6.35	62	104	18	93	82	11	17.5	11	A	70	M8	T4	5399	10074
5010-4	50	10	6.35	72	114	18	93	92	11	17.5	11	A	82	M8	T4	5933	12313
6310-4	63	10	6.35	85	131	22	100	107	14	20	13	B	-	M8	T4	6700	16230
6320-3	63	20	9.525	95	153	23	130	123	18	26	17.5	B	-	M8	T3	8957	17945
8010-4	80	10	6.35	105	150	22	92	127	14	20	13	B	-	M8	T4	7547	21268
8020-3	80	20	9.525	115	173	23	130	143	18	26	17.5	B	-	M8	T3	10168	23611

備註：有標註 ✓ 記號可裝作左螺紋

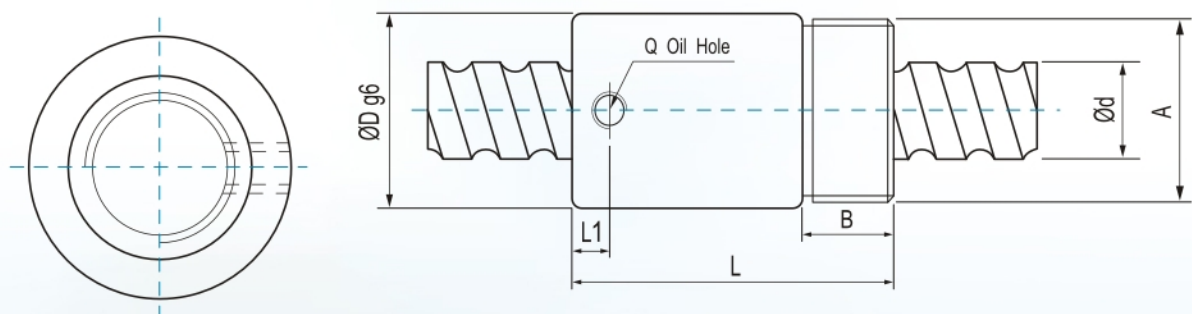
FSS系列



單位：mm

型號	規格														
	d	l	Da	D	A	B	L	W	H	X	Type	Q	n	Ca(Kgf)	Coa(kgf)
1505	15	5	2.778	28	48	10	36	38	40	5.5	A	M6	4	1220	1617
1510	15	10	2.778	28	48	10	46	38	40	5.5	A	M6	3	952	1213
1516	15	16	2.778	28	48	10	45	38	40	5.5	A	M6	2	688	853

RSU系列

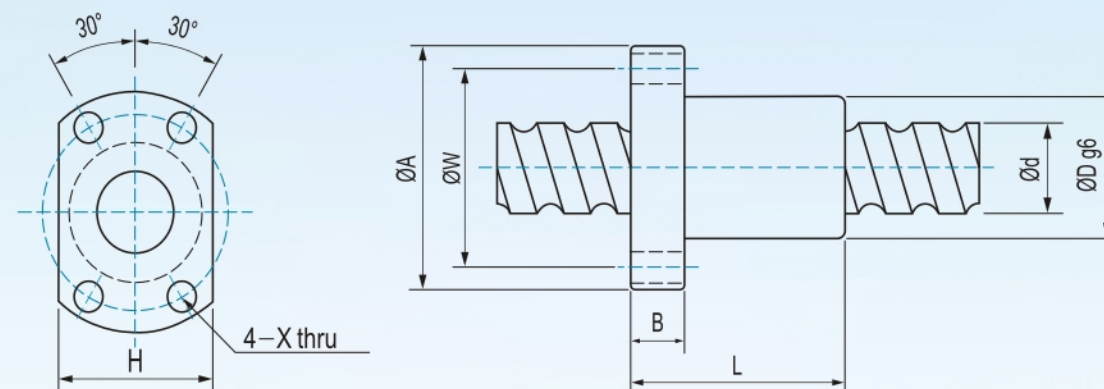


單位：mm

型號	規格												
	d	l	Da	D	A	B	L	Q	L1	n	Ca(Kgf)	Coa(kgf)	
● 1604-3	16	4	2.381	29	M22X1.5P	8	32	-	-	T3	737	940	
1605-4	16	5	3.175	32	M30X1.5P	16	56	M6	6.5	T4	1344	1525	
2005-4	20	5	3.175	38	M35X1.5P	16.5	59.5	M6	7	T4	1512	1995	
2505-4	25	5	3.175	42	M40X1.5P	17	60	M6	7	T4	1704	2581	
2510-4	25	10	4.762	42	M40X1.5P	17	90	M6	10	T4	2881	3695	
3205-4	32	5	3.175	52	M48X1.5P	19	60	M6	7	T4	1924	3403	
3210-4	32	10	6.35	52	M48X1.5P	19	93	M6	12	T4	4834	7835	
4005-4	40	5	3.175	58	M56X1.5P	19	59	M8	6	T4	2142	4342	
4010-4	40	10	6.35	65	M60X1.5P	27	102	M8	12	T4	5399	10074	
5010-4	50	10	6.35	78	M72X1.5P	29	104	M8	12	T4	5933	12313	

備註：● 無刮刷器

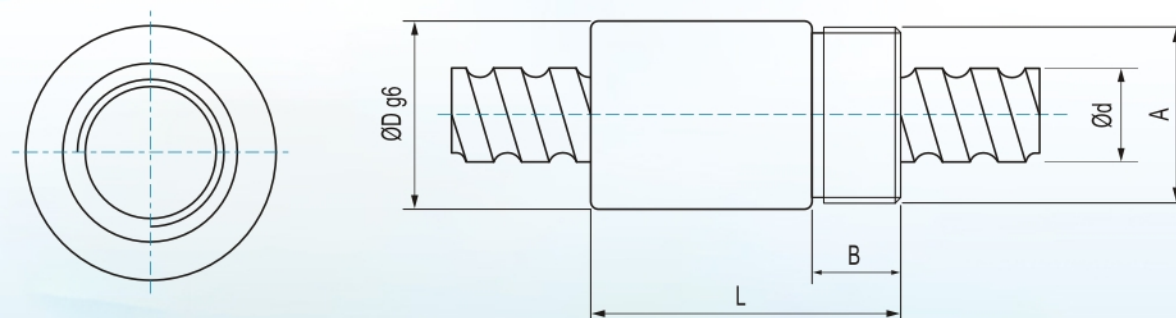
FSK系列



單位：mm

型號	規格												
	d	l	Da	D	A	B	L	W	X	H	n	Ca(Kgf)	Coa(kgf)
0601-3	6	1	0.8	12	24	3.5	18	18	3.4	16	T3	111	123
0801-3	8	1	0.8	14	27	4	20	21	3.4	18	T3	126	162
0802-3	8	2	1.2	16	29	4	26	23	3.4	20	T3	215	239
0825-3	8	2.5	1.2	16	29	4	26	23	3.4	20	T3	215	239
1002-3	10	2	1.2	18	35	5	28	27	4.5	22	T3	240	302
1004-3	10	4	2	26	46	10	35	36	4.5	28	T3	472	489
1202-3	12	2	1.2	20	37	5	28	29	4.5	24	T3	265	377
1204-3	12	4	2.381	28	48	6	35	39	5.5	30	T3	645	693
1205-3	12	5	2	28	48	6	35	39	5.5	30	T3	514	594
1402-3	14	2	1.2	21	40	6	28	31	5.5	26	T3	283	440

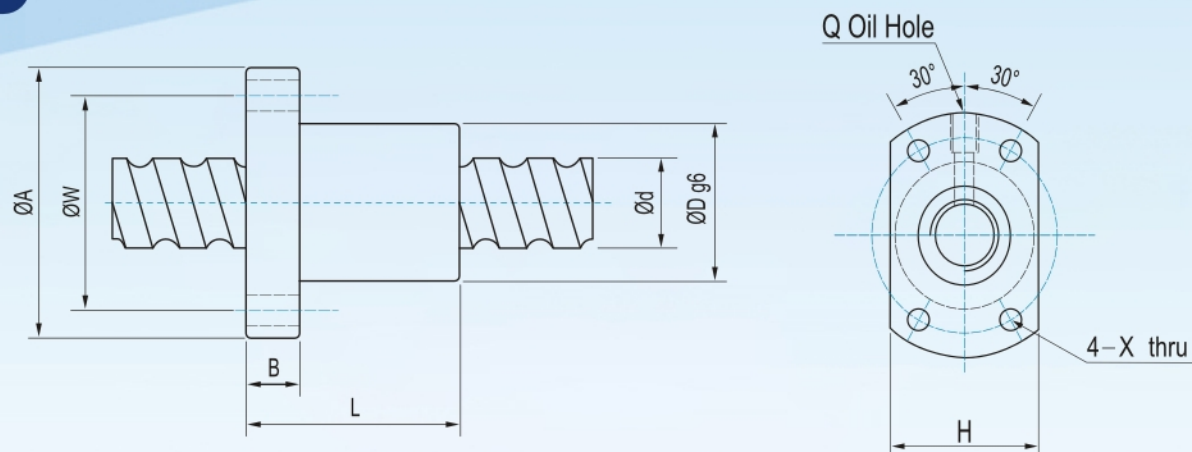
RSK系列



單位：mm

型號	規格									
	d	l	Da	D	A	B	L	n	Ca(Kgf)	Coa(kgf)
0825-3	8	2.5	1.2	17.5	M15X1P	8	26	T3	215	239
1003-3	10	3	1.8	21	M18X1P	9	29	T3	403	424
1204-3	12	4	2.381	25.5	M20X1P	10	34	T3	645	693
1205-3	12	5	2	25.5	M20X1P	10	39	T3	514	594
1605-3	16	5	3.175	32.5	M26X1.5P	12	42	T3	1049	1144

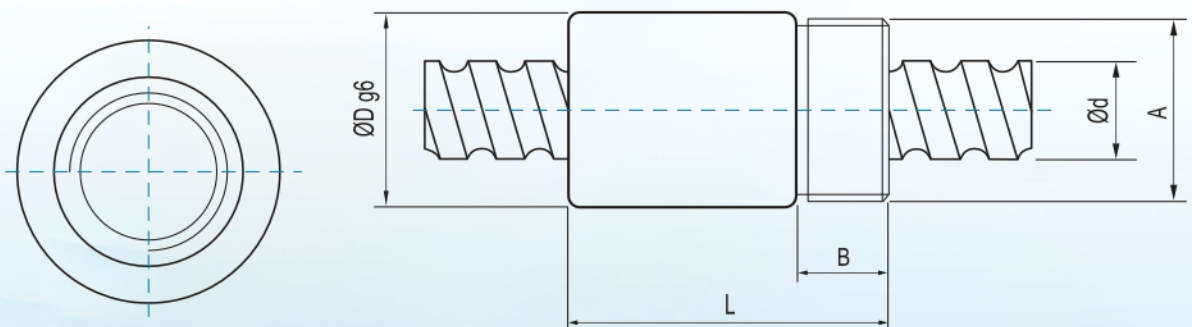
FSB系列



單位: mm

型號	規格													Ca(Kgf)	Coa(kgf)
	d	l	Da	D	A	B	L	W	X	H	Q	n			
1404-3	14	4	2.381	31	50	10	40	40	4.5	37	M6	T3	684	792	
1405-3	14	5	3.175	32	50	10	45	40	4.5	38	M6	T3	1013	1056	
1605-3	16	5	3.175	34	54	10	42	44	4.5	40	M6	T3	1049	1144	
2005-3	20	5	3.175	40	60	10	47	50	4.5	46	M6	T3	1181	1496	
2505-3	25	5	3.175	43	67	10	47	55	5.5	50	M6	T3	1330	1936	
2510-3	25	10	4.762	60	96	15	75	78	9	72	M6	T3	2250	2772	
2510-4	25	10	4.762	60	96	15	97	78	9	72	M6	T4	2881	3695	
3210-3	32	10	6.35	67	103	15	78	85	9	78	M6	T3	3775	5877	
3210-4	32	10	6.35	67	103	15	97	85	9	78	M6	T4	4834	7835	

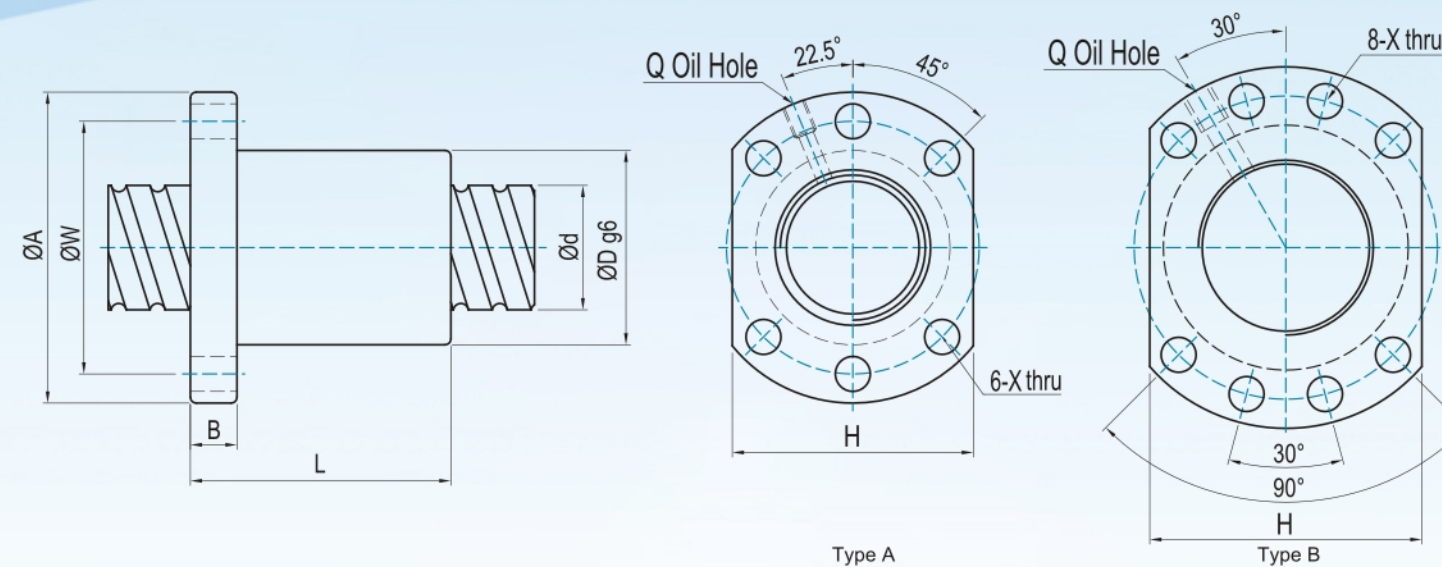
RSH系列



單位: mm

型號	規格										Ca(Kgf)	Coa(kgf)
	d	l	Da	D	A	B	L	n				
16H5-3.5	16	5.08	3.175	25.4	15/16"x16un	12.7	43.43	C1	1348	1745		

FSU系列

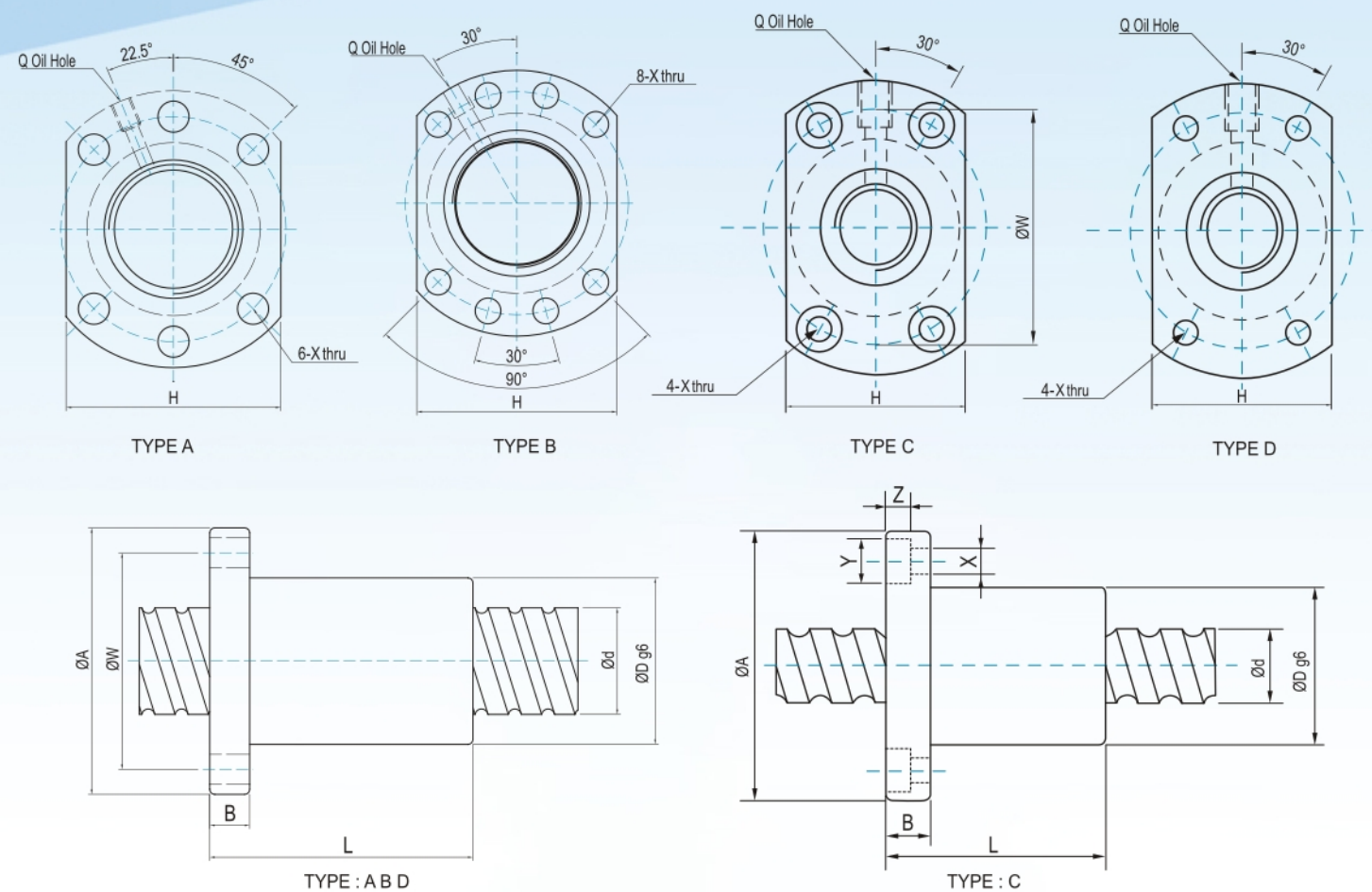


單位: mm

型號	規格														Ca(Kgf)	Coa(kgf)
	d	l	Da	D	A	B	L	W	X	Type	H	Q	n			
1604-4	16	4	2.381	28	48	10	45	38	5.5	A	40	M6	T4	944	1254	
✓ 1605-3	16	5	3.175	28	48	10	42	38	5.5	A	40	M6	T3	1049	1144	
✓ 1605-4	16	5	3.175	28	48	10	50	38	5.5	A	40	M6	T4	1344	1525	
2005-3	20	5	3.175	36	58	10	47	47	6.6	A	44	M6	T3	1181	1496	
2005-4	20	5	3.175	36	58	10	53	47	6.6	A	44	M6	T4	1512	1995	
2010-3	20	10	3.969	36	58	10	68	47	6.6	A	44	M6	T3	1621	1925	
2504-4	25	4	2.381	40	62	11	46	51	6.6	A	48	M6	T4	1178	2046	
2505-3	25	5	3.175	40	62	10	47	51	6.6	A	48	M6	T3	1330	1936	
✓ 2505-4	25	5	3.175	40	62	10	53	51	6.6	A	48	M6	T4	1704	2581	
2510-3	25	10	4.762	40	62	12	75	51	6.6	A	48	M6	T3	2250	2772	
2510-4	25	10	4.762	40	62	12	85	51	6.6	A	48	M6	T4	2881	3695	
✓ 3205-4	32	5	3.175	50	80	12	53	65	9	A	62	M6	T4	1924	3403	
3210-3	32	10	6.35	50	80	16	77.5	65	9	A	62	M6	T3	3775	5877	
3210-4	32	10	6.35	50	80	16	90	65	9	A	62	M6	T4	4834	7835	
✓ 4005-4	40	5	3.175	63	93	16	56	78	9	B	70	M8	T4	2142	4342	
4010-4	40	10	6.35	63	93	18	93	78	9	B	70	M8	T4	5399	10074	
5010-4	50	10	6.35	75	110	18	93	93	11	B	85	M8	T4	5933	12313	
6310-4	63	10	6.35	90	125	18	98	108	11	B	95	M8	T4	6700	16230	
6320-3	63	20	9.525	95	135	20	138	115	13.5	B	100	M8	T3	8957	17945	
8010-4	80	10	6.35	105	145	20	98	125	13.5	B	110	M8	T4	7547	21268	
8020-3	80	20	9.525	125	165	25	143	145	13.5	B	130	M8	T3	10168	23611	

備註: 有標註 ✓ 記號可裝作左螺紋

FSC系列

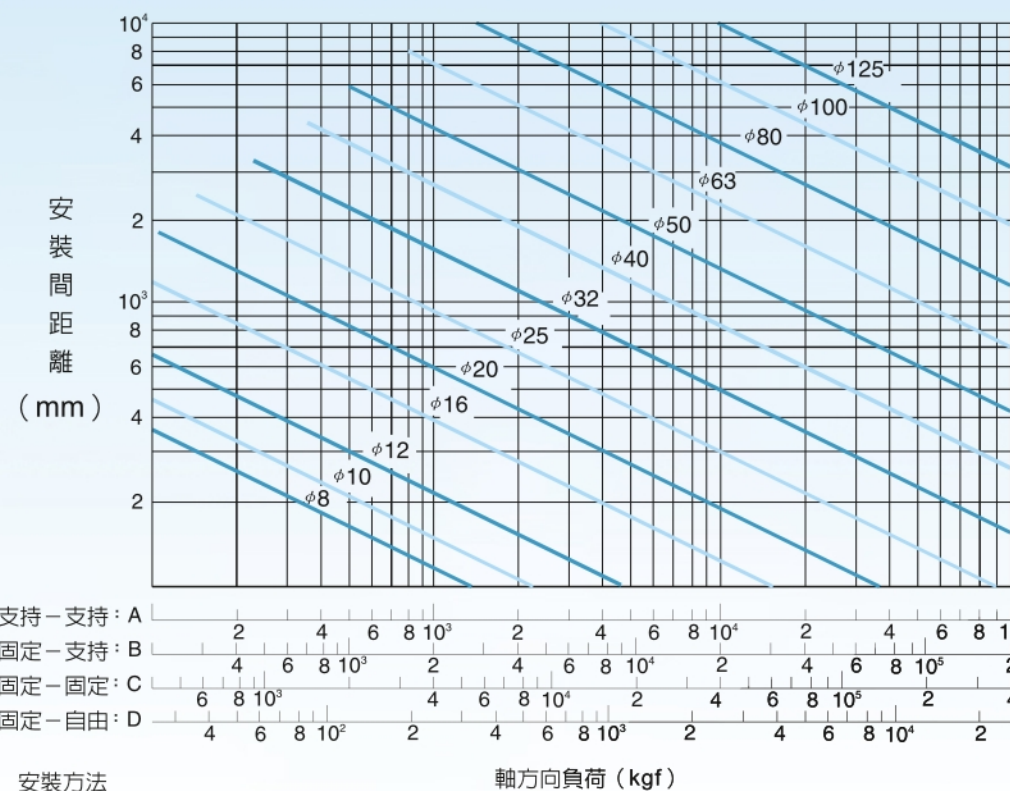


單位：mm

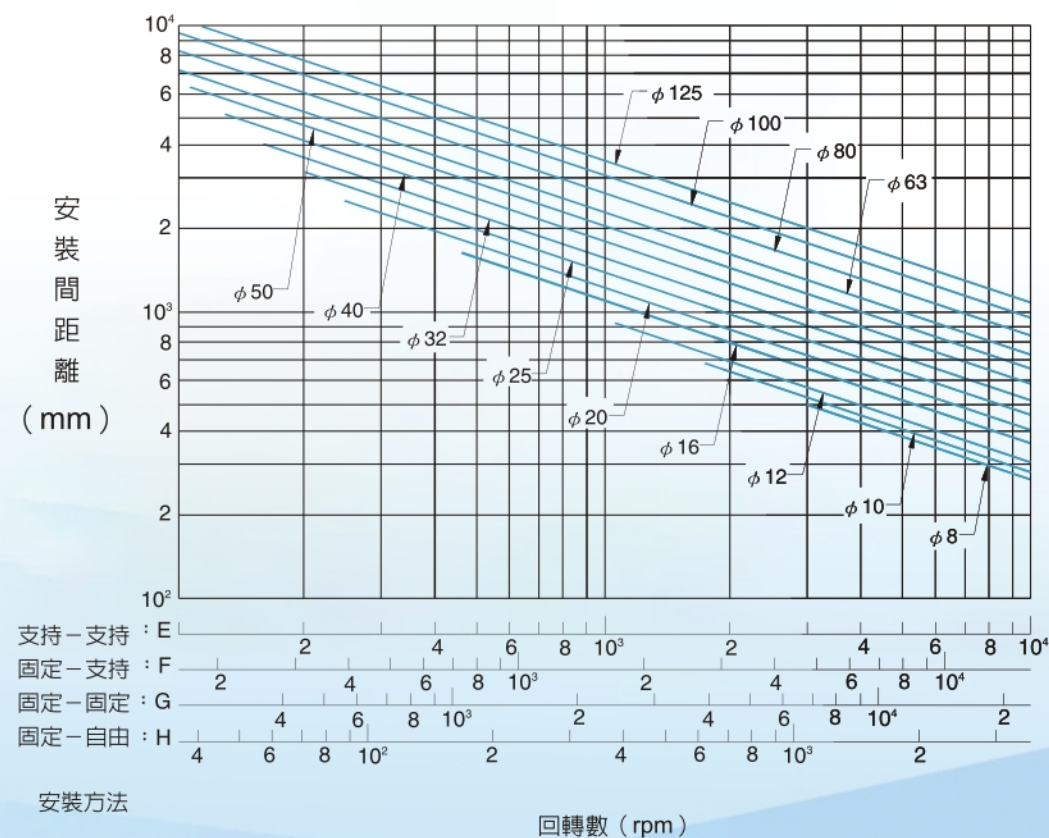
型號	規格																
	d	l	Da	D	A	B	L	W	X	Y	Z	Type	H	Q	n	Ca(Kgf)	Coa(kgf)
1210-2	12	10	2	30	50	10	40	40	4.5	8	4.5	C	32	M6	T2	390	466
1520-2	15	20	3.175	34	55	12	57	45	6	-	-	D	34	M6	T2	833	997
1610-3	16	10	3.175	28	48	12	43	38	5.5	-	-	A	40	M6	T3	1180	1496
1616-3	16	16	3.175	28	48	12	61	38	5.5	-	-	A	40	M6	T3	1180	1496
2010-3	20	10	3.969	46	74	13	54	59	6.6	11	5.5	C	46	M6	T3	1246	1559
2020-4	20	20	3.175	36	58	10	55	47	6.6	-	-	A	44	M6	T4	1659	2464
▲ 2510-4	25	10	3.5	40	62	12	64	51	6.6	-	-	A	48	M6	T4	2067	3280
2525-4	25	25	3.969	47	74	12	67	60	6.6	-	-	A	56	M6	T4	2481	3851
3220-3	32	20	3.969	50	80	13	78	65	9	-	-	A	62	M6	T3	2141	3576
3232-4	32	32	4.762	56	86	16	82	71	9	-	-	A	65	M6	T4	3585	6071
4020-3	40	20	5.556	63	93	15	83	78	9	-	-	B	70	M8	T3	3782	6468
4040-4	40	40	6.35	65	95	18	100	80	9	-	-	B	72	M8	T4	5778	11753
5020-5	50	20	6.35	75	110	18	121	93	11	-	-	B	85	M8	T5	7737	18189

備註：有標註▲記號搭配3.5mm珠徑

容許軸方式負荷



容許迴轉數



滾珠花鍵技術資料

TBI 滾珠花鍵

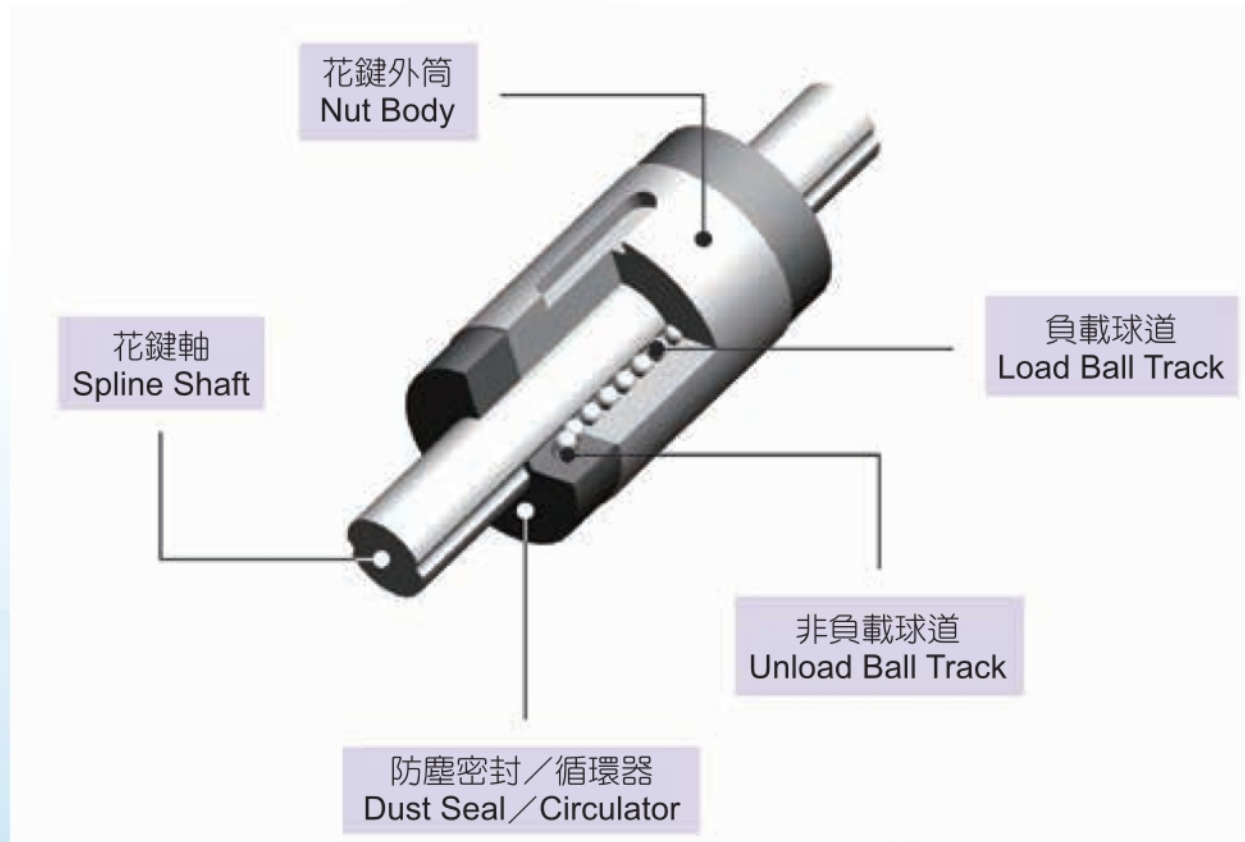
滾珠花鍵結構與優點

■ TBI MOTION 滾珠花鍵介紹

滾珠花鍵是利用裝在花鍵軸外筒內的滾珠，在精密研磨的滾動溝槽中，同時進行平滑滾動及傳遞力矩，採用獨特之接觸點設計，具有更大之接觸角度(40°)，除了具有高度之靈敏性外，更能大幅提升負載之能力，適用於振動衝擊負荷作用過大、定位精度要求高、以及需要高速運動性能的環境，在這類環境下也能發揮有效的作用。同時，即使代替直線滾珠襯套使用時，因軸徑相同的情況下，滾珠花鍵所具有的額定負荷是線性襯套的十幾倍，所以能使設計變得十分小巧，即使在懸臂負荷、力矩等作用的情況下，也可安全使用且具有高耐用性。

■ TBI MOTION 滾珠花鍵結構

滾珠花鍵可分為圓法蘭 SLF 型、圓筒 SLT 型、方法蘭 SOF 型及圓筒 SOT 型四種型式，因軸徑的大小鋼珠之接觸路徑又可分為 2 排(180°)(SLF/SLT6~20)、(SOT/SOF8~25) 和 4 排(70°)(SLF/SLT25~50)，此外亦提供空心軸供選擇使用。



滾珠花鍵技術資料

TBI 滾珠花鍵

滾珠花鍵結構與優點

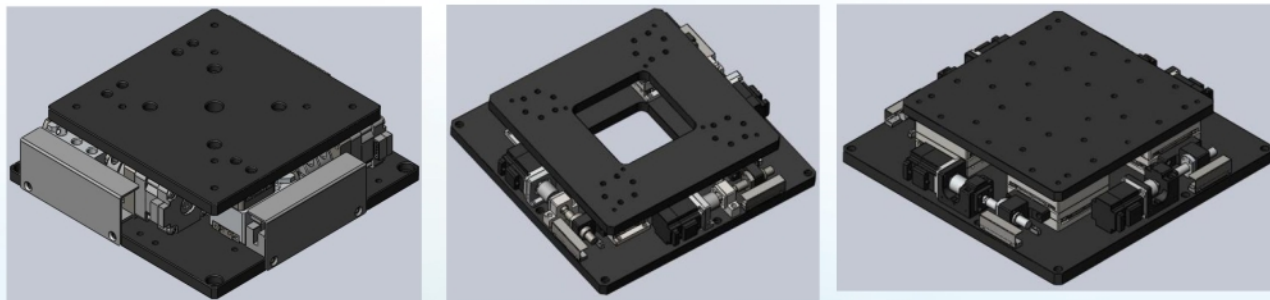
■ TBI MOTION 滾珠花鍵種類與特長

花鍵外筒型式	花鍵軸型式
<p>圓筒型滾珠花鍵 SLT / SOT 型</p> <p>花鍵外筒的外徑為直筒型，在傳遞扭矩時將鍵敲入後使用，是安裝空間最小的型式之一。</p>	<p>精密實心花鍵軸 (標準 S 型)</p> <p>對於花鍵軸的滾動珠溝進行精密研磨後，與外筒配合。</p>
<p>圓法蘭型滾珠花鍵 SLF 型</p> <p>利用法蘭通過螺栓將外筒固定在支撐座上，因裝配簡單，最適合用在支撐座上。使用在加工鍵槽有變形的危險或是支撐座的寬度比較狹小的場合，能完全地防止配合部份產生的旋轉方向間隙。</p>	<p>中空花鍵軸 (H 型)</p> <p>需要配管、配線、排氣或減輕重量的地方，可使用中空花鍵軸。</p>
<p>方法蘭型滾珠花鍵 SOF 型</p> <p>利用法蘭通過螺栓將外筒固定在支撐座上，因裝配簡單，適用於 3C、半導體產業等使用。</p>	<p>特殊花鍵軸</p> <p>花鍵軸端或中間部份的直徑比較大時，通過特殊加工製作花鍵部份。</p>



XXY-XXYY

精密自動對位平台



特長

採用了高剛性結構的薄型平台，一體式的馬達電控連接；在基座、工作台之間的四角平面裝上組合了交叉滾柱直線導軌、滾柱軸承和滾珠絲桿的模組結構

● 對應大型工件

通過安裝所需數量的單軸模組，可以對應更大尺寸

● 超薄型、輕量、穩度

因為採用XY模組，所以實現了無中座的薄而輕而穩的機構

● 中空結構

工作台、基座中央部分獲得較大空間，可以作為光學裝置使用

● 載重單元

SKX採用中央承重單元，達到小型高荷重

● 高剛性、高精度

SRX-D採用四組單軸驅動模組，形成雙XY的高剛性、高精度的結構

型號組成

SRX	300	D	H	C1	M0	P	5
①	②	③	④	⑤	⑥	⑦	⑧

①系列	②臺面尺寸	③平面驅動軸數量	④靜負載類型
SKX 中央承載型	110:110x110mm	S:三軸	-:標準型
SRX 四方承載型	160:160x160mm	D:四軸	H:超重型
	200:200x200mm		
	250:250x250mm		
	300:300x300mm		
	350:350x350mm		
	400:400x400mm		
	500:500x500mm		
⑤反復定位精度等級	⑥馬達類型	⑦驅動器類型	⑧延長線長度
C5:±5um	M0:無	O:無	3:3 米
C1:±1um	M1:開環步進	P:脈波型	5:5 米
	M2:閉環步進	E:EtherCAT	10:10 米
		C:CAN open	定製長度

注：③平面驅動軸數量之四軸僅限於 SRX 系列

④靜負載類型之超重型目前僅限於 SRX 系列之 300 和 400 臺面，可定制其它臺面規格

數據計算

工作臺作角度旋轉時，各軸所須位移量經由以下公式計算

● SKX-S、SRX-S 計算公式

$$\mathbf{X1 軸} : \delta X1 = R \cos(\delta\theta + \theta X1 + \theta 0) - R \cos(\theta X1 + \theta 0)$$

$$\mathbf{X2 軸} : \delta X2 = R \cos(\delta\theta + \theta X2 + \theta 0) - R \cos(\theta X2 + \theta 0)$$

$$\mathbf{Y 軸} : \delta Y = R \sin(\delta\theta + \theta Y + \theta 0) - R \sin(\theta Y + \theta 0)$$

$\delta X1$: X1 軸的相對位移量(mm)

$\delta X2$: X2 軸的相對位移量(mm)

δY : Y 軸的相對位移量(mm)

$\theta X1$: 連接在 X1 軸旋轉中心的角度位置 (°)

$\theta X2$: 連接在 X2 軸旋轉中心的角度位置 (°)

θY : 連接在 Y1 軸旋轉中心的角度位置 (°)

$\theta 0$: 計算動作前的工作台角度 (°)

$\delta\theta$: 工作台旋轉角度 (°)

R : 平台中心點到各軸中心的半徑距離 (mm)

數據計算

工作臺作角度旋轉時，各軸所須位移量經由以下公式計算

SRX-D 計算公式

X1 軸 : $\delta X1 = R \cos(\delta\theta + \theta X1 + \theta 0) - R \cos(\theta X1 + \theta 0)$

X2 軸 : $\delta X2 = R \cos(\delta\theta + \theta X2 + \theta 0) - R \cos(\theta X2 + \theta 0)$

Y1 軸 : $\delta Y1 = R \sin(\delta\theta + \theta Y1 + \theta 0) - R \sin(\theta Y1 + \theta 0)$

Y2 軸 : $\delta Y2 = R \sin(\delta\theta + \theta Y2 + \theta 0) - R \sin(\theta Y2 + \theta 0)$

δX1: X1 軸的相對位移量(mm)

δX2: X2 軸的相對位移量(mm)

δY1: Y1 軸的相對位移量(mm)

δY2: Y2 軸的相對位移量(mm)

θX1: 連接在 X1 軸旋轉中心的角度位置 (°)

θX2: 連接在 X2 軸旋轉中心的角度位置 (°)

θY1: 連接在 Y1 軸旋轉中心的角度位置 (°)

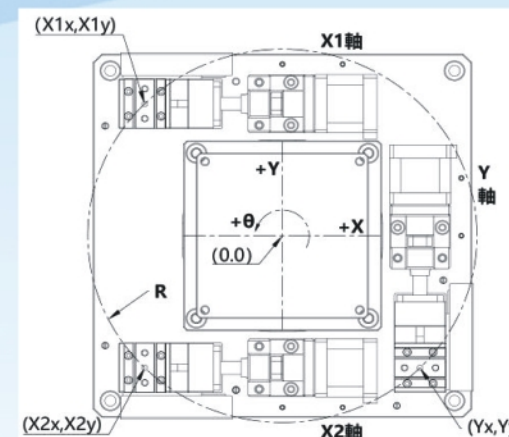
θY2: 連接在 Y2 軸旋轉中心的角度位置 (°)

θ0 : 計算動作前的工作台角度 (°)

δθ : 工作台旋轉角度 (°)

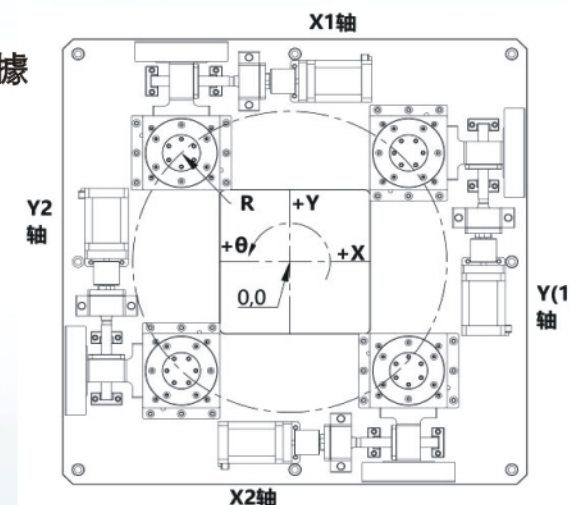
R : 平台中心點到各軸中心的半徑距離 (mm)

SKX-S 計算數據



型號	R	θX1	θX2	θY	坐標(X,Y)
SKX110S	$\sqrt{42^2 + 23^2}$	151.29°	208.71°	331.29°	X1 (-42, 23) X2 (-42, -23) Y (42, -23)
SKX160S	$\sqrt{56^2 + 68^2}$	140.53°	219.47°	309.47°	X1 (-68, 56) X2 (-68, -56) Y (56, -68)
SKX200S	$80\sqrt{2}$	135°	225°	315°	X1 (-80, 80) X2 (-80, -80) Y (80, -80)

SRX-S/DH 計算數據



型號	R	θX1	θX2	θY(1)	θY2
SRX250S/D	$62.5\sqrt{2}$	135°	315°	45°	225°
SRX300DH	$85\sqrt{2}$	135°	315°	45°	225°
SRX350S/D	$110\sqrt{2}$	135°	315°	45°	225°
SRX400S/D	$128\sqrt{2}$	135°	315°	45°	225°
SRX400DH	$115\sqrt{2}$	135°	315°	45°	225°
SRX500S/D	$180\sqrt{2}$	135°	315°	45°	225°



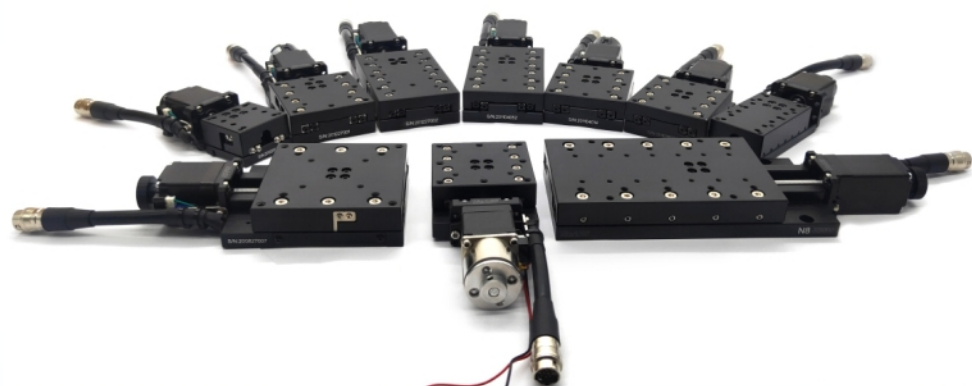
精密·微型·電動滑台

N8系列

直線傳動



產品展示
Product show



產品特點

- ★ 高精度！
- ★ 高穩定性！
- ★ 高耐久性！
- ★ 超高性價比！
- ★ 多種行程規格！
- ★ 庫存現貨，短交期！

型號規格

規格	型號	N8-X4015	N8-X4030	N8-X6020	N8-X6030	N8-X6040	N8-X6050	N8-X8030	N8-X8060
台面尺寸mm		40x40	40x70	60x60	60x60	60x95	60x95	80x80	80x130
移動行程mm		±7.5	±15	±10	±15	±20	±25	±15	±30
軌道形式		交叉滾柱導軌							
材質/表處		6061-T651/噴砂/陽極黑							
本體重量kg		0.2	0.25	0.32	0.36	0.53	0.54	0.6	0.9
靜負荷kgf		6	7	8	8	10	10	12	14
平行度um		30				40			
真直度um		3			4		3		4
單向精度um		≤ 10							
重復精度um		± 1.0/± 5.0							
最高速度mm/sec		16							
電機	二相步進	28L31	28L31	28L31	28L31	28L45	28L45	28L45	28L45
分辨率	(全步)um	5							
	(×5 細分)um	1							

※以上規格條件為：平台水平置放。



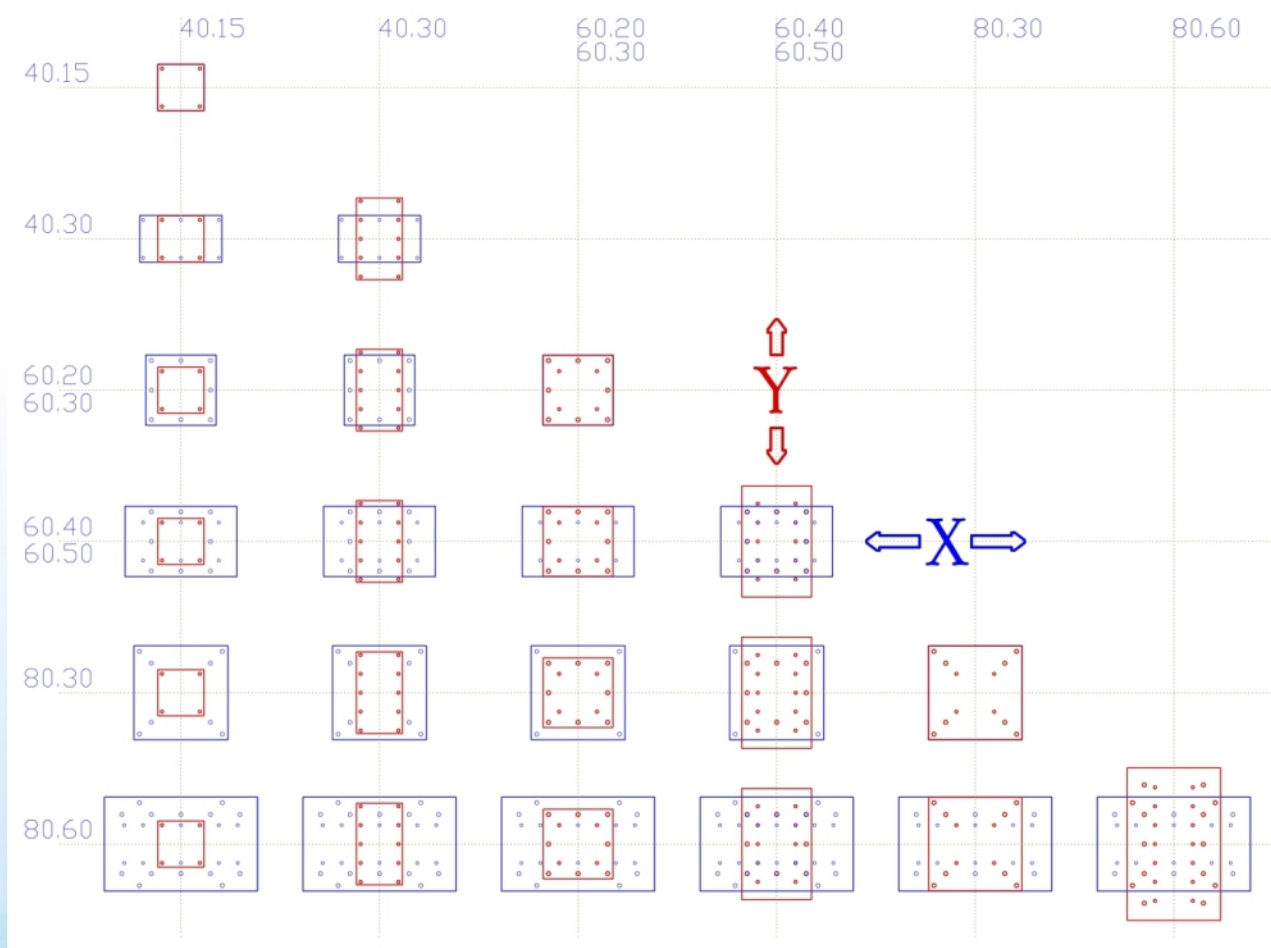
精密·微型·電動滑台

N8系列

直線傳動

N8優勢

- 三款臺面尺寸: 40、60、80mm
- 五款行程: 15、20、30、40、50、60mm
- 積木式堆疊, 簡化設計
- 傳感器內藏, 再也不用~左右為難~
- 21種X-Y滑臺組合, 一定有你的~型~
- 交期迅猛, 最快~24小時出閘





精密·微型·電動滑台

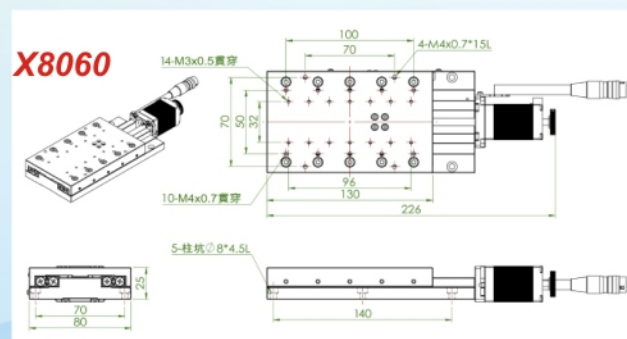
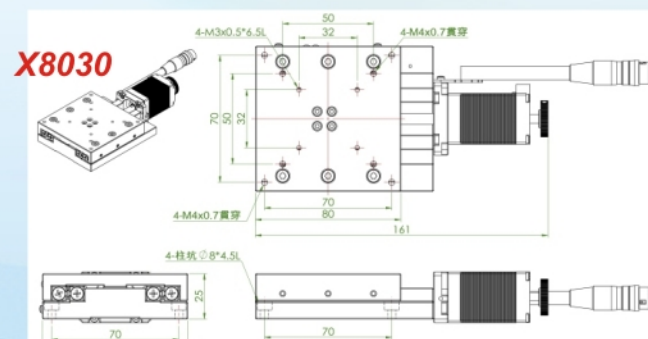
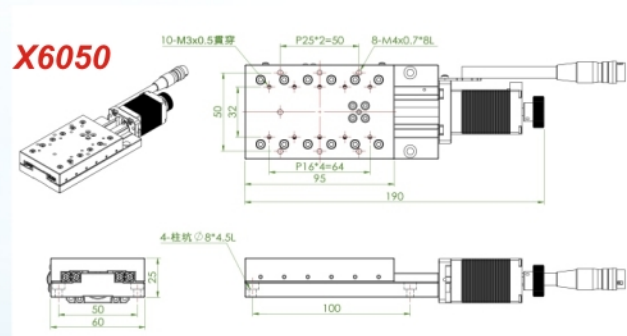
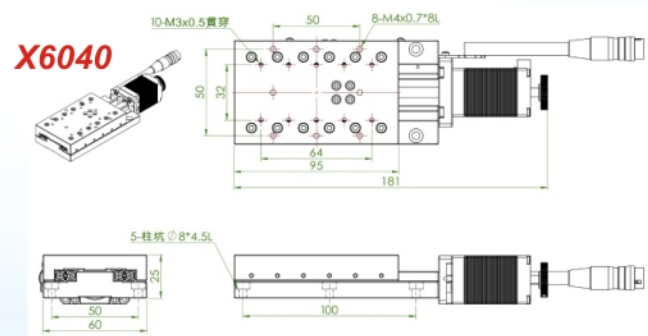
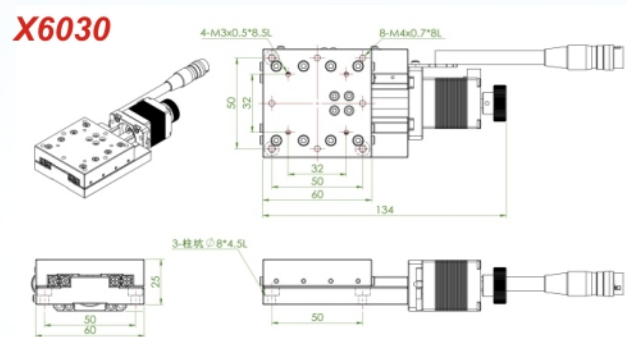
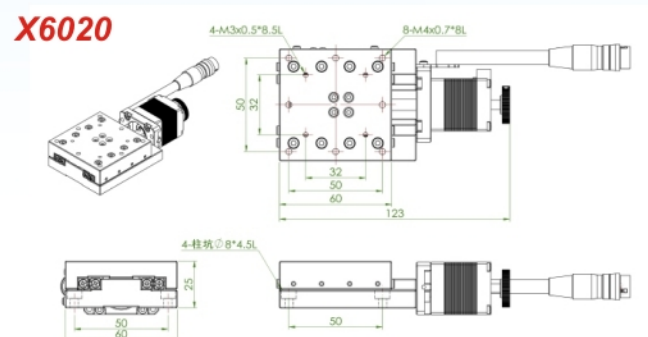
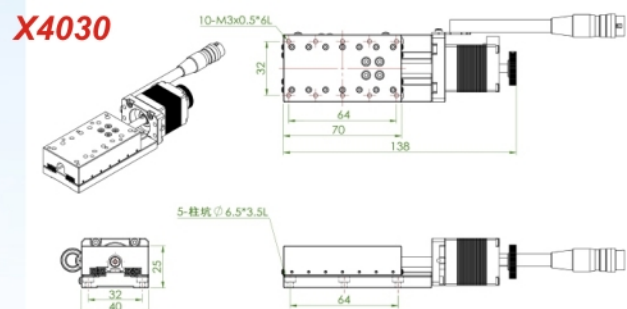
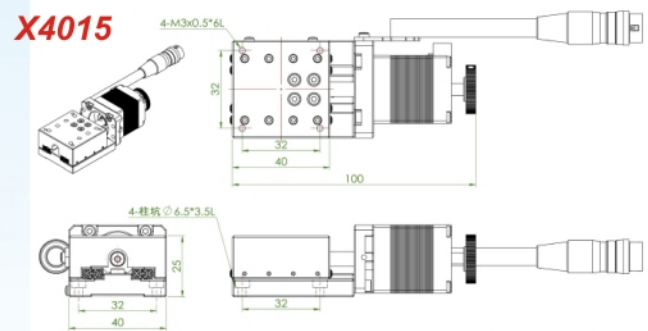
N8系列
直線傳動



精密·微型·電動滑台

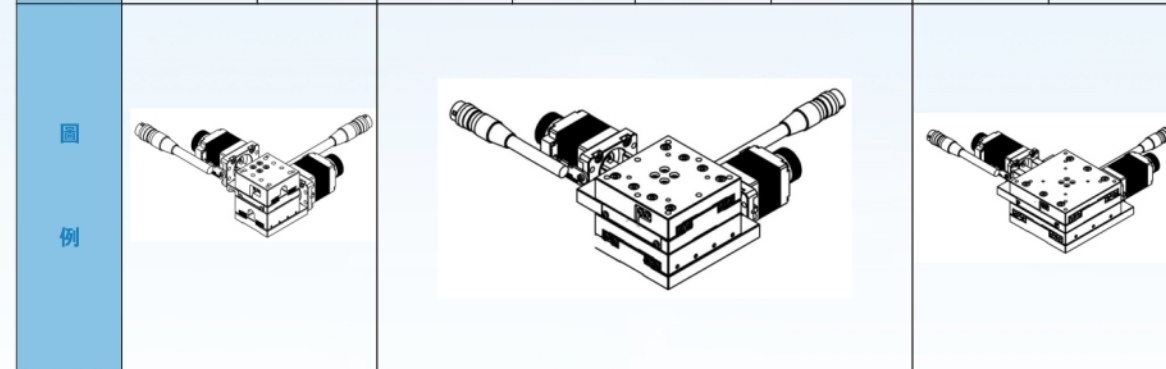
N8系列
直線傳動

X N8-X series

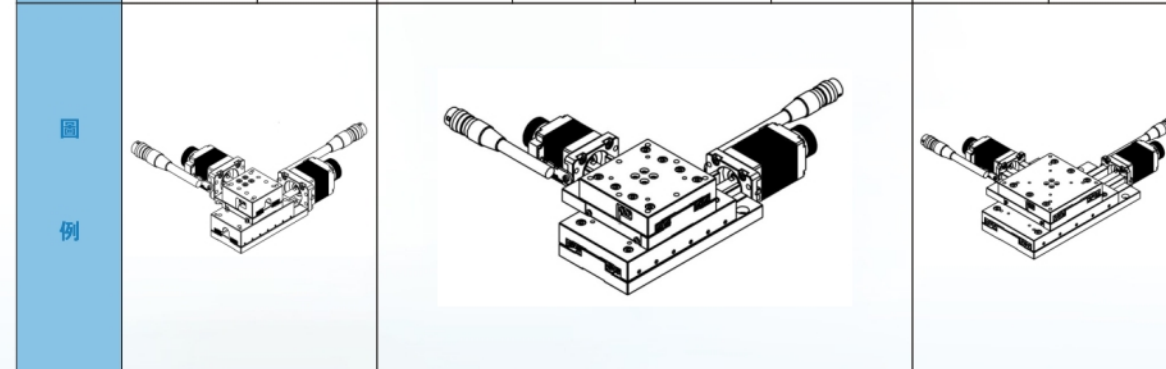


Y N8-Y series

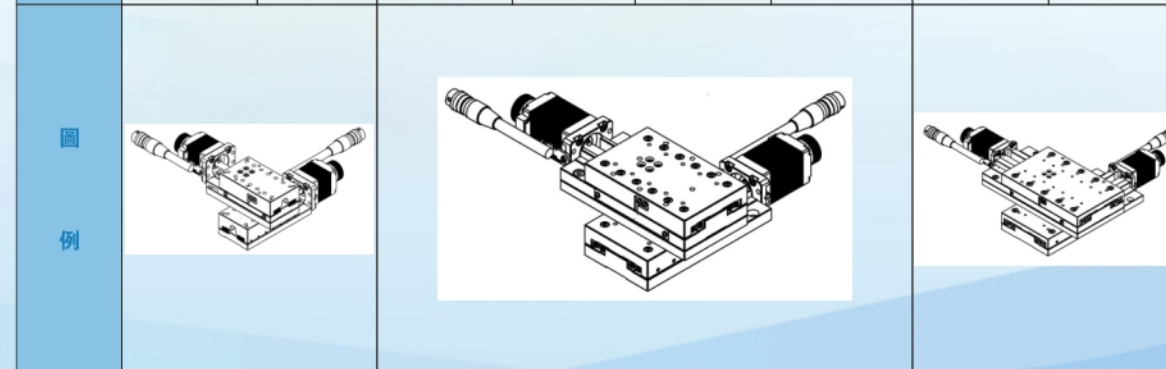
Unit:mm	Y4015		Y6020		Y6030		Y8030	
	臺面尺寸	行程	臺面尺寸	行程	臺面尺寸	行程	臺面尺寸	行程
Y	40x40	15	60x60	20	60x60	30	80x80	30
X	40x40	15	60x60	20	60x60	30	80x80	30



Unit:mm	Y4030A		Y6040A		Y6050A		Y8060A	
	臺面尺寸	行程	臺面尺寸	行程	臺面尺寸	行程	臺面尺寸	行程
Y	40x40	15	60x60	20	60x60	30	80x80	30
X	40x70	30	60x95	40	60x95	50	80x130	60



Unit:mm	Y4030		Y6040		Y6050		Y8060	
	臺面尺寸	行程	臺面尺寸	行程	臺面尺寸	行程	臺面尺寸	行程
Y	40x70	30	60x95	40	60x95	50	80x130	60
X	40x70	30	60x95	40	60x95	50	80x130	60





精密·微型·電動滑台

N8系列

直線傳動



精密·微型·電動滑台

N8系列

直線傳動

W N8-W series

Unit:mm	W4015		W6020		W6030		W8030	
	臺面尺寸	行程	臺面尺寸	行程	臺面尺寸	行程	臺面尺寸	行程
Z	40x40	15	60x60	20	60x60	30	80x80	30
Y	40x40	15	60x60	20	60x60	30	80x80	30
X	40x40	15	60x60	20	60x60	30	80x80	30
圖例								

Unit:mm	W4030A		W6040A		W6050A		W8060A	
	臺面尺寸	行程	臺面尺寸	行程	臺面尺寸	行程	臺面尺寸	行程
Z	40x40	15	60x60	20	60x60	30	80x80	30
Y	40x40	15	60x60	20	60x60	30	80x80	30
X	40x70	30	60x95	40	60x95	50	80x130	60
圖例								

Unit:mm	W4030B		W6040B		W6050B		W8060B	
	臺面尺寸	行程	臺面尺寸	行程	臺面尺寸	行程	臺面尺寸	行程
Z	40x40	15	60x60	20	60x60	30	80x80	30
Y	40x70	30	60x95	40	60x95	50	80x130	60
X	40x70	30	60x95	40	60x95	50	80x130	60
圖例								

Unit:mm	W4030C		W6040C		W6050C		W8060C	
	臺面尺寸	行程	臺面尺寸	行程	臺面尺寸	行程	臺面尺寸	行程
Z	40x70	30	60x95	40	60x95	50	80x130	60
Y	40x40	15	60x60	20	60x60	30	80x80	30
X	40x70	30	60x95	40	60x95	50	80x130	60
圖例								

Unit:mm	W4030		W6040		W6050		W8060	
	臺面尺寸	行程	臺面尺寸	行程	臺面尺寸	行程	臺面尺寸	行程
Z	40x70	30	60x95	40	60x95	50	80x130	60
Y	40x70	30	60x95	40	60x95	50	80x130	60
X	40x70	30	60x95	40	60x95	50	80x130	60
圖例								

R N8-R series

Unit:mm	R4015		R6020		R6030		R8030	
	臺面尺寸	行程	臺面尺寸	行程	臺面尺寸	行程	臺面尺寸	行程
R	∅40	17°	∅60	11°	∅60	11°	∅80	20°
Y	40x40	15	60x60	20	60x60	30	80x80	30
X	40x40	15	60x60	20	60x60	30	80x80	30

圖例								
----	--	--	--	--	--	--	--	--

Unit:mm	R4030A		R6040A		R6050A		R8060A	
	臺面尺寸	行程	臺面尺寸	行程	臺面尺寸	行程	臺面尺寸	行程
R	∅40	17°	∅60	11°	∅60	11°	∅80	20°
Y	40x40	15	60x60	20	60x60	30	80x80	30
X	40x70	30	60x95	40	60x95	50	80x130	60

圖例								
----	--	--	--	--	--	--	--	--

Unit:mm	R4030		R6040		R6050		R8060	
	臺面尺寸	行程	臺面尺寸	行程	臺面尺寸	行程	臺面尺寸	行程
R	∅40	17°	∅60	11°	∅60	11°	∅80	20°
Y	40x70	30	60x95	40	60x95	50	80x130	60
X	40x70	30	60x95	40	60x95	50	80x130	60

圖例								
----	--	--	--	--	--	--	--	--

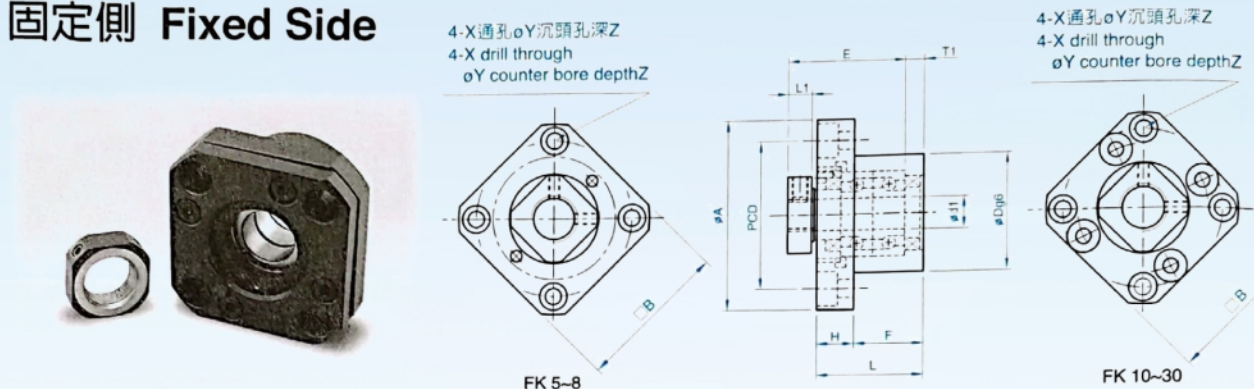


螺桿支撐座篇

Support Unit of Ball Screw



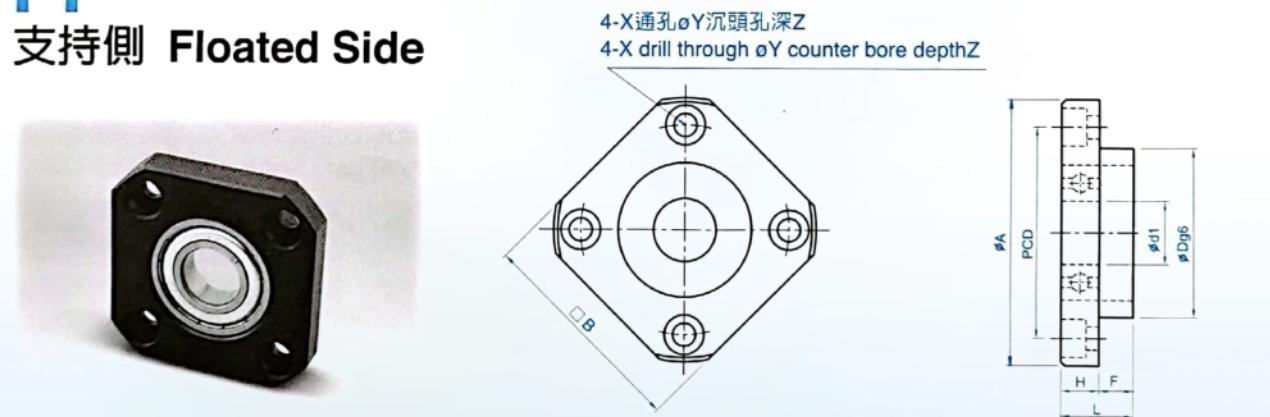
FK 固定側 Fixed Side



單位(Unit) : mm

公稱型號 Model No.	d1	L	H	F	E	Dg6	A	PCD	B	L1	T1	X	Y	Z
FK 5	5	16.5	6	10.5	18.5	20	34	26	26	5.5	3.5	3.4	6.5	4
FF 6	6	20	7	13	22	22	36	28	28	5.5	3.5	3.4	6.5	4
FF 8	8	23	9	14	26	28	43	35	35	7	4	3.4	6.5	4
FF 10	10	27	10	17	29.5	34	52	42	42	7.5	5	4.5	8	4
FF 12	12	27	10	17	29.5	36	54	44	44	7.5	5	4.5	8	4
FF 15	15	32	15	17	36	40	63	50	52	10	6	5.5	9.5	6
FK 20	20	52	22	30	50	57	85	70	68	8	10	6.6	11	10
FK 25	25	57	27	30	60	63	98	80	79	13	10	9	15	13
FK 30	30	62	30	32	61	75	117	95	93	11	12	11	17.5	15

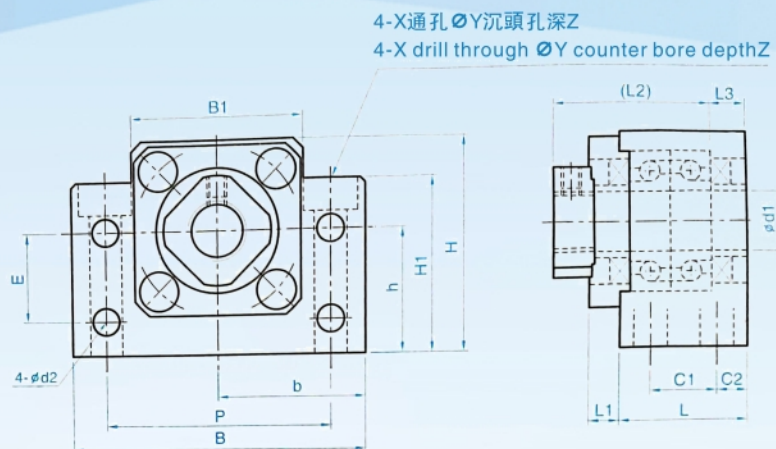
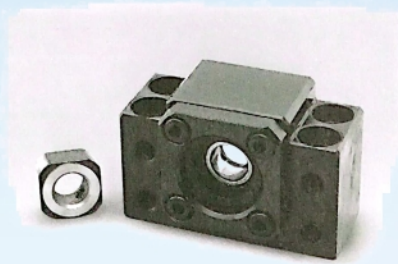
FF 支持側 Floated Side



單位(Unit) : mm

公稱型號 Model No.	d1	L	H	F	Dg6	A	PCD	B	X	Y	Z
FF 6	6	10	6	4	22	36	28	28	3.4	6.5	4
FF 10	8	12	7	5	28	43	35	35	3.4	6.5	4
FF 12	10	15	7	8	34	52	42	42	4.5	8	4
FF 15	15	17	9	8	40	63	50	52	5.5	9.5	5.5
FF 20	20	20	11	9	57	85	70	68	6.5	11	6.5
FF 25	25	24	14	10	63	98	80	79	9	14	8.5
FF 30	30	27	18	9	75	117	95	93	11	17.5	11

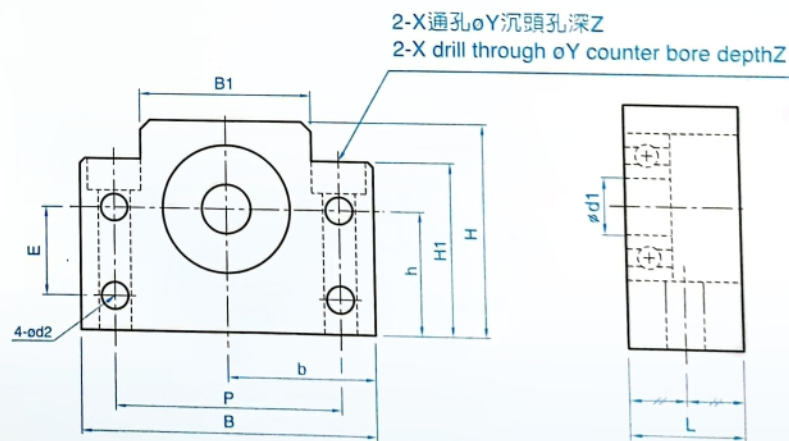
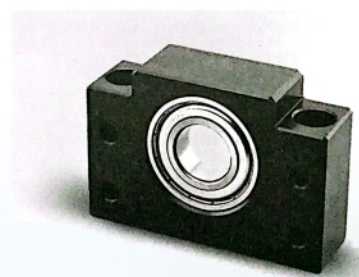
BK
固定側 Fixed Side



單位(Unit) : mm

公稱型號 Model No.	d1	L	L1	L2	L3	C1	C2	B	H	b ^{+0.02}	h ^{+0.02}	B1	H1	E	P	d2	X	Y	Z
BK 10	10	25	5	29	5	13	6	60	39	30	22	34	32.5	15	46	5.5	6.6	10.8	5
BK 12	12	25	5	29	5	13	6	60	43	30	25	34	32.5	18	46	5.5	6.6	10.8	1.5
BK 15	15	27	6	32	6	15	6	70	48	35	28	40	38	18	54	5.5	6.6	11	6.5
BK 17	17	35	9	44	7	19	8	86	64	43	39	50	55	28	68	6.6	9	14	8.5
BK 20	20	35	8	43	8	19	8	88	60	44	34	52	50	22	70	6.6	9	14	8.5
BK 25	25	42	12	54	9	22	10	106	80	53	48	64	70	33	85	9	11	17.5	11
BK 30	30	45	14	61	9	23	11	128	89	64	51	76	78	33	102	11	14	20	13
BK 35	35	50	14	67	12	26	12	140	96	70	52	88	79	35	114	11	14	20	13
BK 40	40	61	18	76	15	33	14	160	110	80	60	100	90	37	130	14	18	26	17.5

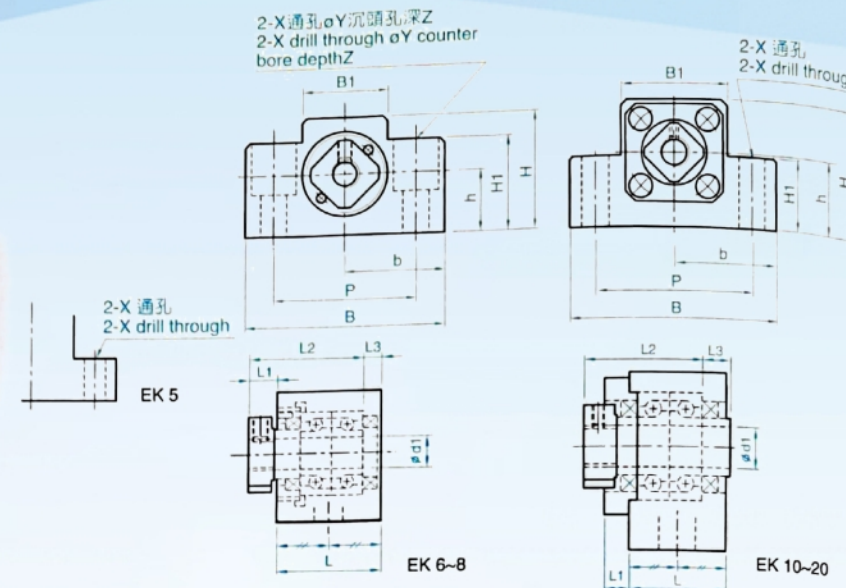
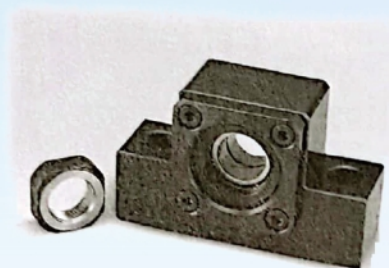
BF
支持側 Floated Side



單位(Unit) : mm

公稱型號 Model No.	d1	L	B	H	b ^{+0.02}	h ^{+0.02}	B1	H1	E	P	d2	X	Y	Z
BF 10	8	20	60	39	30	22	34	32.5	15	46	5.5	6.6	10.8	5
BF 12	10	20	60	43	30	25	34	32.5	18	46	5.5	6.6	10.8	1.5
BF 15	15	20	70	48	35	28	40	38	18	54	5.5	6.6	11	6.5
BF 17	17	23	86	64	43	39	50	55	28	68	6.6	9	14	8.5
BF 20	20	26	88	60	44	34	52	50	22	70	6.6	9	14	8.5
BF 25	25	30	106	80	53	48	64	70	33	85	9	11	17.5	11
BF 30	30	32	128	89	64	51	76	78	33	102	11	14	20	13
BF 35	35	32	140	96	70	52	88	79	35	114	11	14	20	13
BF 40	40	37	160	110	80	60	100	90	37	130	14	18	26	17.5

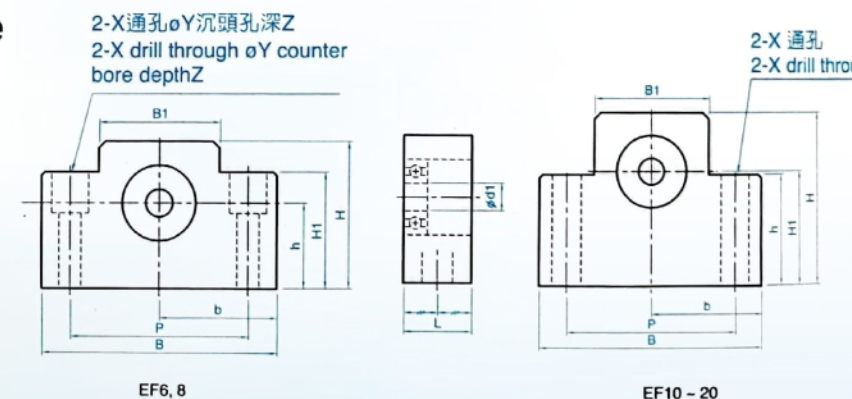
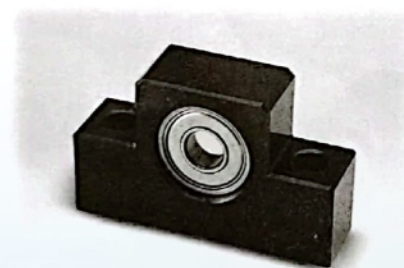
EK
固定側 Fixed Side



單位(Unit) : mm

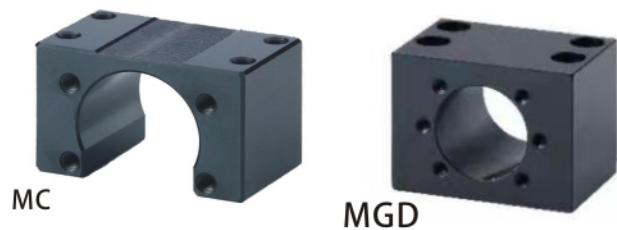
公稱型號 Model No.	d1	L	L1	L2	L3	B	H	b ^{+0.02}	h ^{+0.02}	B1	H1	P	X	Y	Z
EK 5	5	16.5	5.5	18.5	3.5	36	21	18	11	20	8	28	4.5	—	—
EK 6	6	20	5.5	22	3.5	42	25	21	13	18	20	30	5.5	9.5	11
EK 8	8	23	7	26	4	52	32	26	17	25	26	38	6.6	11	12
EK 10	10	24	6	29.5	6	70	43	35	25	36	24	52	9	—	—
EK 12	12	24	6	29.5	6	70	43	35	25	36	24	52	9	—	—
EK 15	15	25	6	36	5	80	49	40	30	41	25	60	11	—	—
EK 20	20	42	10	50	10	95	58	47.5	30	56	25	75	11	—	—

EF
支持側 Floated Side



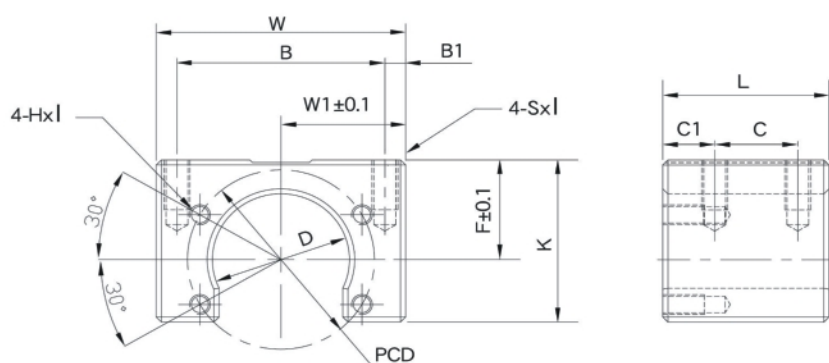
單位(Unit) : mm

公稱型號 Model No.	d1	L	B	H	b ^{+0.02}	h ^{+0.02}	B1	H1	P	X	Y	Z
EF 6	6	12	42	25	21	13	18	20	30	5.5	9.5	11
EF 8	6	14	52	32	26	17	25	26	38	6.6	11	12
EF 10	8	20	70	43	35	25	36	24	52	9	—	—
EF 12	10	20	70	43	35	25	36	24	52	9	—	—
EF 15	15	20	80	49	40	30	41	25	60	9	—	—
EF 20	20	26	95	58	47.5	30	56	25	75	11	—	—



MC螺帽支座

MC



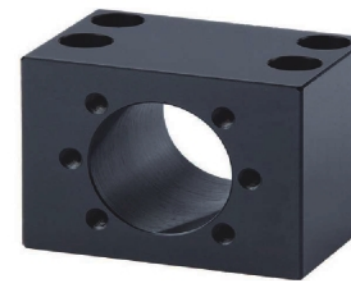
單位：mm

型號	寬度 W	W1	B	B1	全長 L	C	C1	F	K	D	PCD	SxI	HxI	FA機械用滾珠螺桿適用型號	重量 (Kgs)
MC 1004	48	24	40	4	32	16	10	20	325	26.4	36	M5 x 10	M4 x 7	BNK1004 · BNK1005	0.24
MC 1205	60	30	47	65	36	24	6	21	37	30.4	40	M6 x 12	M4 x 7	BNK1205	0.38
MC 1408	60	30	50	5	36	20	10	215	37	34.4	45	M6 x 12	M5 x 8	BNK1408 · BNK1510 BNK1520 · BNK1616	0.34
MC 2010	86	43	70	8	50	30	10	31	54	46.4	59	M10 x 20	M6 x 10	BNK2010	1.04
MC 2020	86	43	70	8	40	24	8	28	51	39.4	59	M10 x 20	M6 x 10	BNK2020	0.83

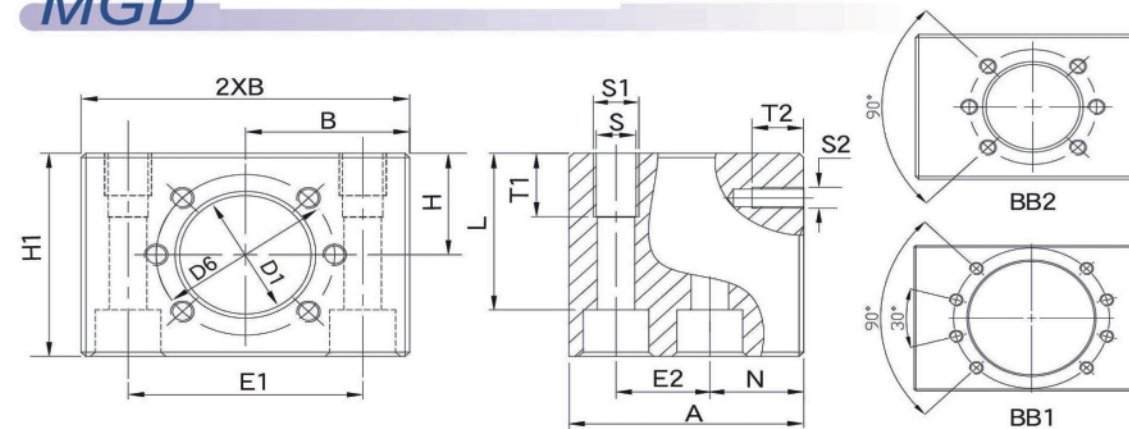
MC 螺帽座適用廠牌螺桿對照表

型號	廠牌螺桿					
	THK	NSK	HIWIN	PMI	COMTOP	GTEN
MC 1004	BNK1004, BNK1005	W1004 FA,	R1004FSW	FSIW1404, FSIC1403 FSIC1404, FSIC1405		FSI1404, FSI1405
MC1205	BNK1205 BNK1205	W1205 FA, W1210 FA	R1205FSW, R1210FSW	FSWW1204, FSWC1204/05 FSWC1210, PTR1205/10/20	XSVR1210	FSC1210
MC 1408	BNK1408, BNK1510 BNK1520, BNK1616	W1405 FA, W1408 FA W1510 FA, W1520 FA W1616 FA, W1632 FA	R1405FSW, R1408FSW FSW1510, R1510DFSH R1520DFSH, R1520FSH, R1632DFSH	FSIC2005/06, FSWC1405 FSWC1510, FSKC1520 PTR1505/10/20	SFI 1610, SFI 2004 SFI 2005 XSVR1510, XSVR1520	FSI1610, FSI2005 FSC1520
MC 2010	BNK2010	W2010 FA, W2020 FA	R2010FSW, R2020FSW	FSWC2010, PTR2010	XSVR2010, XSVR2020	FSC2010
MC 2020	BNK2020		R 2020DFSH			

MGD螺帽支座



MGD



單位：mm

型號	Size	d0xP	Part number	D1±0.1	D6	A	B±0.1	H±0.1	H1	E1	E2	N	S	S1	T1	S2	T2	ISO4762	L	重量																			
MGD 16L	16x5	16x10	1506-0-0050	28.4	38	36	28	20	39	46±0.1	20±0.1	8	-	M6	12	M5	10	BB2	-	-	-																		
MGD 16	16x16	50																	35	24	48	50±0.1	20	8.4	M10	15	M8	37	0.91										
MGD 20L	20x5	20x20	1506-1-0050	36.4	47	55	37.5	23	48	55±0.1	23±0.1	22	-	M8	14	M6	11	BB2	-	-	-																		
MGD 20	20x20	28																	54	8.4	M10	15	M8	45	1.18														
MGD 25	25x5	25x10	1506-2-0050	40.4	51	55	40	30	58	60±0.1	23±0.1	22	8.4	M10	15	M6	11	BB2	M8	49	1.33																		
MGD 25	25x25																																						
MGD 32S	32x5	32x10	1506-3-0050	50.4	65	70	45	35	68	70±0.1	45±0.1	12.5	-	M12	20	M8	14	BB2	-	-	2.5																		
MGD 32	32x20	32x32																	75±0.1	30±0.1	27	13	M16	M12	52	2.77													
MGD 40	40x5	40x10	1506-4-0050	63.4	78	80	60	42	84	90±0.1	35±0.1	31	15	M18	25	M8	17	BB1	M14	66	3.61																		
MGD 40	40x12	40x16																																					
MGD 40	40x20	40x40																																					

MGD螺帽座適用廠牌螺桿規格

型號	廠牌螺桿				
	STAR	HIWIN	PMI	COMTOP	GTEN
MGD 16	1502,1512-0-****	FSI-16-05	FSIN-16-05	SFU 1605	FSU 1605
MGD 20	1502,1512-1-****	FSI-20-05	FSIN-20-05	SFU 2005	FSU 2005
MGD 25	1502,1512-2-****	FSI-25-05	FSIN-25-05	SFU 2505	FSU 2505
		FSI-25-10	FSIN-25-10	SFU 2510	FSU 2510
MGD 32	1502,1512-3-****	FSI-32-05	FSIN-32-05	SFU 3205	FSU 3205
		FSI-32-10	FSIN-32-10	SFU 3210	FSU 3210
MGD 40	1502,1512-4-****	FSI-40-05	FSIN-40-05	SFU 4005	FSU 4005
		FSI-40-10	FSIN-40-10	SFU 4010	FSU 4010

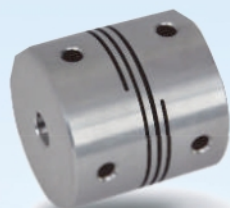
TSD聯軸器



MFC



MFC-C



MFS



MFS-C



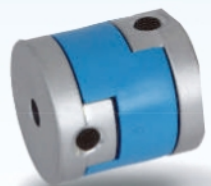
MFX



MFX-C



MFB



MFL



MFL-C



MPS-C



MFR



MFR-C



MHC-C



MHS-C



XHCA-C

TSD聯軸器



MHSA-C



MTC



MTC-C



MSA



MSA-C



WTM-Type



MRC-C



GSA



GSB



GSC



GSD



GSK/GSMA



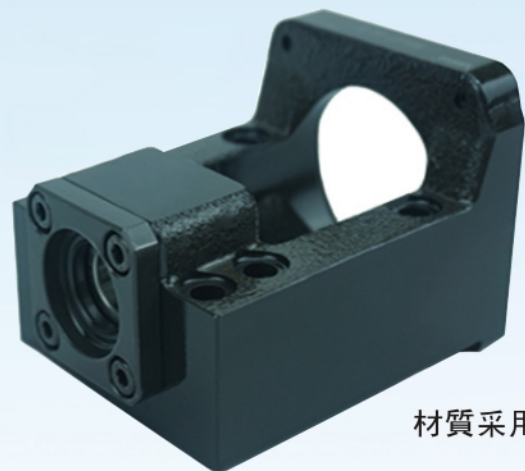
GSDS



GSES



GSF



產品優勢

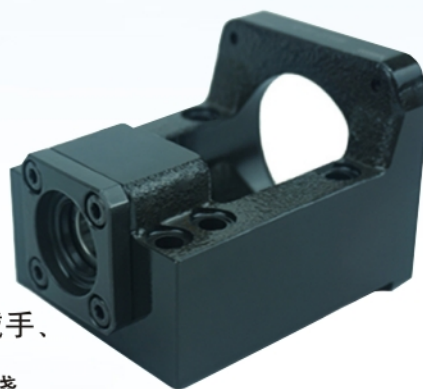
相對於傳統馬達座（電機座）而言，
克服了安裝過程中難以對準中心的缺點

材質採用HT300並做48小時退火處理、表面磷化，
搭配臺制TPI品牌軸承，吸震和抗形變能力強

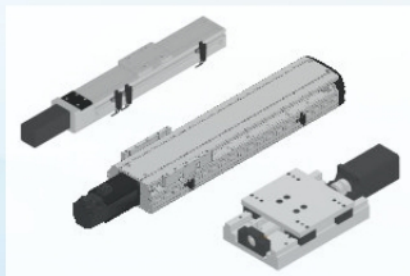
應用範圍及作用

固定連接馬達與絲杆，使用馬達與絲杆保
持一致同心，高效高精運轉作業

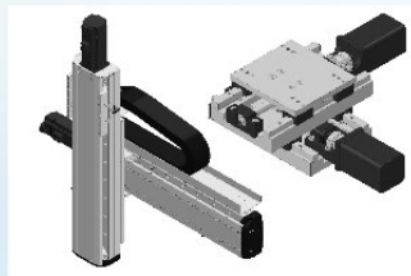
應用範圍廣泛：精雕機、點膠機、玻璃機、機械手、
CNC加工中心、雕刻機等各類型自動化流水綫



三匠® 精密滑臺



单轴滑台



多轴滑台



线马



P5 series HMI

With its aesthetically pleasing matte black finish, the P5 series represents the high quality and reliability expected in the industrial automation market.

READ MORE



SD3 Series

在半導體與眾多工業應用上被廣泛採用的最佳選擇



以液晶屏搬運機器人為首，包括半導體製造裝置、加工機、印刷機、紡織機、各種自動化設備等各式各樣的工業機械上得到應用

於各種行業應用中積累了大量的專業經驗，使SD3能在不同應用環境中提供穩固可靠的控制體驗

PAGE TOP