



標準型 線·性·滑·軌

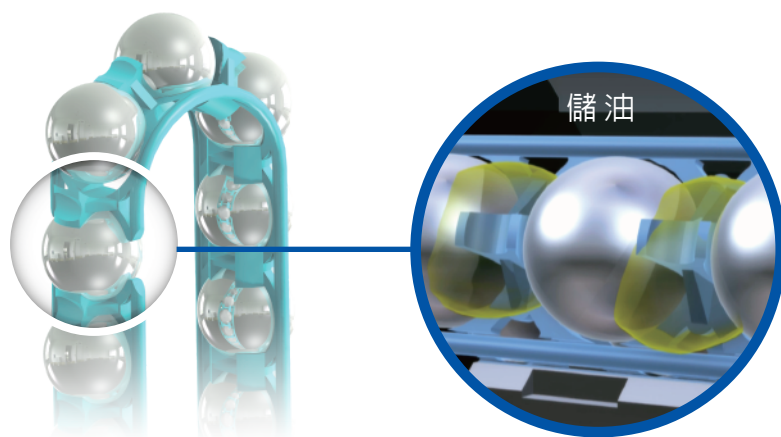
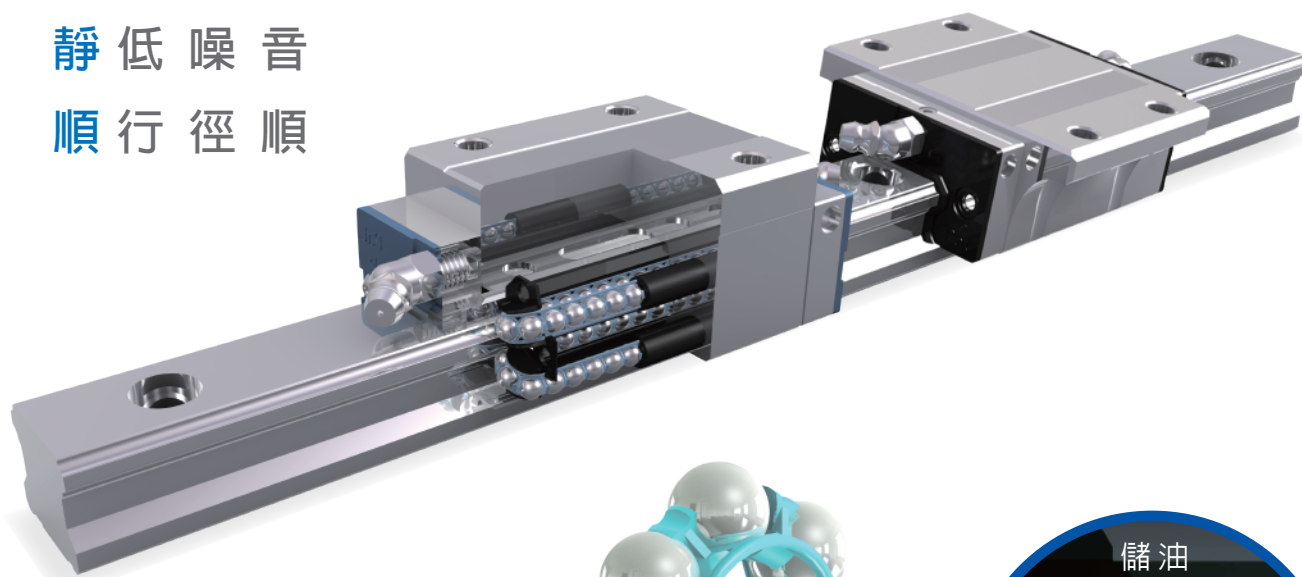
STAF標準型BG系列 >>> 鏈帶型 & 非鏈帶型

鏈帶型與非鏈帶型共軌

精高 精度

靜低 噪音

順行 徑順



專利設計

- ▶ 靜音套管結構降低噪音
- ▶ 鏈帶循環帶動整體油潤
- ▶ 鏈帶提升鋼珠聚油能力
- ▶ 鏈帶無段接點順暢設計

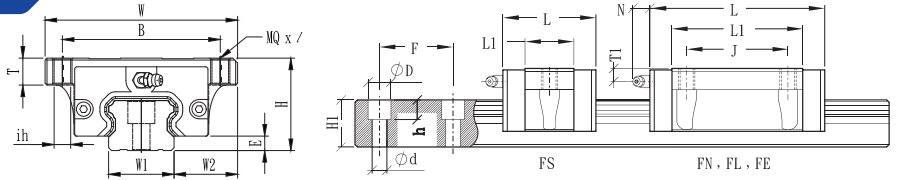


Website



Facebook

BGX、BGC 規格尺寸表(H-F) (S-F)



◎:有需求者請洽本公司業務單位。

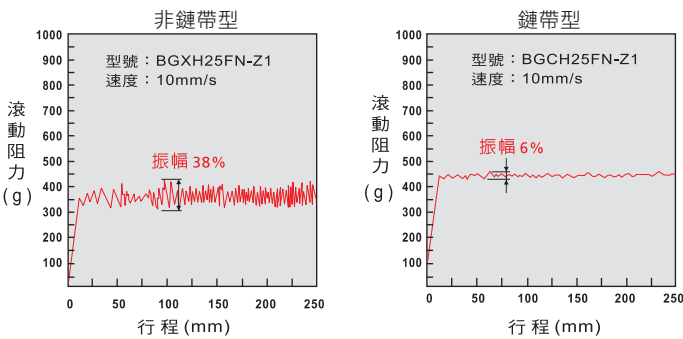
型號	組裝規格-mm				滑塊-mm										滑軌-mm				額定負載-kN				靜額定力矩 - kN·m			滑塊		滑軌		
	H	W	W2	E	L	B	J	MQ	/	ih	T	L1	Oil H	T1	N	W1	H1	F	d	D	h	C-BGX	C-BGC	C0-BGX	C0-BGC	M _x	M _y	M _z	kg	kg/m
H15FN	24	47	16.0	3.3	58.6	38	30	M5	7	4.4	7.5	40.2	M4X0.7	5.5	(5.7)	15	13.0	60	4.5	7.5	5.5	13.0	11.5	21.6	19.6	0.136	0.117	0.117	0.21	1.28
H15FL	24	47	16.0	3.3	66.1	38	30	M5	7	4.4	7.5	47.7	M4X0.7	5.5	(5.7)	15	13.0	60	4.5	7.5	5.5	14.1	13.9	26.1	23.7	0.164	0.169	0.169	0.23	1.28
◎ S15FS	24	52	18.5	3.3	40.6	41		M5	7	4.4	7.5	22.2	M4X0.7	5.5	(5.7)	15	13.0	60	4.5	7.5	5.5	6.9	5.7	10.8	9.8	0.068	0.032	0.032	0.12	1.28
S15FN	24	52	18.5	3.3	58.6	41	26	M5	7	4.4	7.5	40.2	M4X0.7	5.5	(5.7)	15	13.0	60	4.5	7.5	5.5	13.0	11.5	21.6	19.6	0.136	0.117	0.117	0.19	1.28
H20FN	30	63	21.5	4.5	70.1	53	40	M6	8.5	5.4	9.0	48.5	M6X1	7.1	(12.3)	20	16.3	60	6.0	9.5	8.5	21.5	17.7	33.6	30.5	0.285	0.220	0.220	0.40	2.15
H25FL	30	63	21.5	4.5	82.9	53	40	M6	8.5	5.4	9.0	61.3	M6X1	7.1	(12.3)	20	16.3	60	6.0	9.5	8.5	26.0	23.0	43.5	39.5	0.369	0.361	0.361	0.46	2.15
H20FE	30	63	21.5	4.5	98.1	53	40	M6	8.5	5.4	9.0	76.5	M6X1	7.1	(12.3)	20	16.3	60	6.0	9.5	8.5	30.9	27.3	53.8	48.9	0.456	0.557	0.557	0.61	2.15
◎ S20FS	28	59	19.5	4.5	49.1	49		M6	6.5	5.4	7.0	27.5	M6X1	5.1	(12.3)	20	16.3	60	6.0	9.5	8.5	11.1	9.1	17.3	15.7	0.225	0.101	0.101	0.18	2.15
S20FN	28	59	19.5	4.5	70.1	49	32	M6	6.5	5.4	7.0	48.5	M6X1	5.1	(12.3)	20	16.3	60	6.0	9.5	8.5	21.5	17.7	33.6	30.5	0.285	0.220	0.220	0.31	2.15
H25FN	36	70	23.5	5.8	79.2	57	45	M8	9.6	6.8	10.1	57.5	M6X1	10.2	(12.2)	23	19.2	60	7.0	11.0	9.0	28.1	24.8	45.2	41.1	0.440	0.352	0.352	0.57	2.88
H25FL	36	70	23.5	5.8	93.9	57	45	M8	9.6	6.8	10.1	72.2	M6X1	10.2	(12.2)	23	19.2	60	7.0	11.0	9.0	33.7	31.9	58.1	52.8	0.566	0.568	0.568	0.72	2.88
H25FE	36	70	23.5	5.8	108.6	57	45	M8	9.6	6.8	10.1	86.9	M6X1	10.2	(12.2)	23	19.2	60	7.0	11.0	9.0	38.0	36.0	69.6	63.3	0.679	0.819	0.819	0.89	2.88
◎ S25FS	33	73	25.0	5.8	54.0	60		M8	6.6	6.8	7.1	32.3	M6X1	7.2	(12.3)	23	19.2	60	7.0	11.0	9.0	15.5	12.7	23.1	21.0	0.225	0.101	0.101	0.33	2.88
S25FN	33	73	25.0	5.8	79.2	60	35	M8	6.6	6.8	7.1	57.5	M6X1	7.2	(12.3)	23	19.2	60	7.0	11.0	9.0	28.1	24.8	45.2	41.1	0.440	0.352	0.352	0.50	2.88
◎ H30FS	42	90	31.0	7.0	64.2	72		M10	11.5	8.6	12.0	37.2	M6X1	10	(11.7)	28	22.8	80	9.0	14.0	12.0	22.1	18.2	29.7	27.0	0.350	0.150	0.150	0.80	4.45
H30FN	42	90	31.0	7.0	94.8	72	52	M10	11.5	8.6	12.0	67.8	M6X1	10	(11.7)	28	22.8	80	9.0	14.0	12.0	41.6	36.7	60.1	54.6	0.706	0.551	0.551	1.10	4.45
H30FL	42	90	31.0	7.0	105.0	72	52	M10	11.5	8.6	12.0	78.0	M6X1	10	(11.7)	28	22.8	80	9.0	14.0	12.0	48.1	47.5	77.8	70.7	0.915	0.821	0.821	1.34	4.45
H30FE	42	90	31.0	7.0	130.5	72	52	M10	11.5	8.6	12.0	103.5	M6X1	10	(11.7)	28	22.8	80	9.0	14.0	12.0	57.9	52.9	95.4	86.7	1.122	1.336	1.336	1.66	4.45
◎ H35FS	48	100	33.0	7.5	75.5	82		M10	13.5	8.6	14.0	44.5	M6X1	11.5	(11.5)	34	26.0	80	9.0	14.0	12.0	31.8	26.2	44.8	40.7	0.643	0.269	0.269	1.00	6.25
H35FN	48	100	33.0	7.5	111.5	82	62	M10	13.5	8.6	14.0	80.5	M6X1	11.5	(11.5)	34	26.0	80	9.0	14.0	12.0	59.4	52.3	89.2	81.1	1.282	0.972	0.972	1.50	6.25
H35FL	48	100	33.0	7.5	123.5	82	62	M10	13.5	8.6	14.0	92.5	M6X1	11.5	(11.5)	34	26.0	80	9.0	14.0	12.0	68.8	65.4	111.5	101.4	1.602	1.396	1.396	1.90	6.25
H35FE	48	100	33.0	7.5	153.5	82	62	M10	13.5	8.6	14.0	122.5	M6X1	11.5	(11.5)	34	26.0	80	9.0	14.0	12.0	81.6	71.9	137.8	125.3	1.981	2.286	2.286	2.54	6.25
H45FL	60	120	37.5	8.9	145.0	100	80	M12	15.5	10.6	16.0	110.0	M8X1.25	14.4	(10.8)	45	31.1	105	14.0	20.0	17.0	89.7	85.1	142.5	129.5	2.736	2.122	2.122	2.68	9.60
H45FE	60	120	37.5	8.9	174.0	100	80	M12	15.5	10.6	16.0	139.0	M8X1.25	14.4	(10.8)	45	31.1	105	14.0	20.0	17.0	103.6	98.4	179.6	163.3	3.449	3.379	3.379	3.42	9.60
H55FN	70	140	43.5	12.7	155.0	116	95	M14	18.5	12.6	19.0	116.0	M8X1.25	14.0	(10.8)	53	38.0	120	16.0	23.0	20.0	104.7	86.2	146.7	133.4	3.303	2.304	2.304	3.44	13.80
H55FL	70	140	43.5	12.7	193.0	116	95	M14	18.5	12.6	19.0	154.0	M8X1.25	14.0	(10.8)	53	38.0	120	16.0	23.0	20.0	131.9	116.3	196.8	178.9	4.428	4.101	4.101	4.63	13.80
H55FE	70	140	43.5	12.7	210.0	116	95	M14	18.5	12.6	19.0	171.0	M8X1.25	14.0	(10.8)	53	38.0	120	16.0	23.0	20.0	166.0	157.7	279.0	253.6	6.279	6.458	6.458	5.16	13.80

- 四方向等荷重 高剛性 全面防塵系統

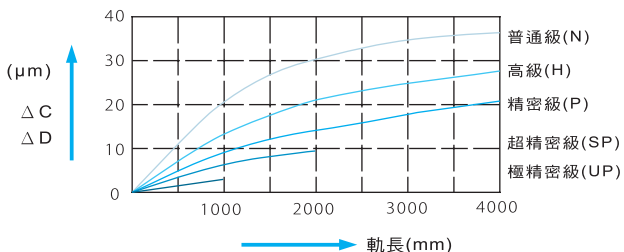
- 透過設計優化的循環油路系統 提供更穩定的產品運行表現

- 鏈帶型與非鏈帶型共軌

鏈帶型振幅僅為非鏈帶型之1/6~1/10



行走精度

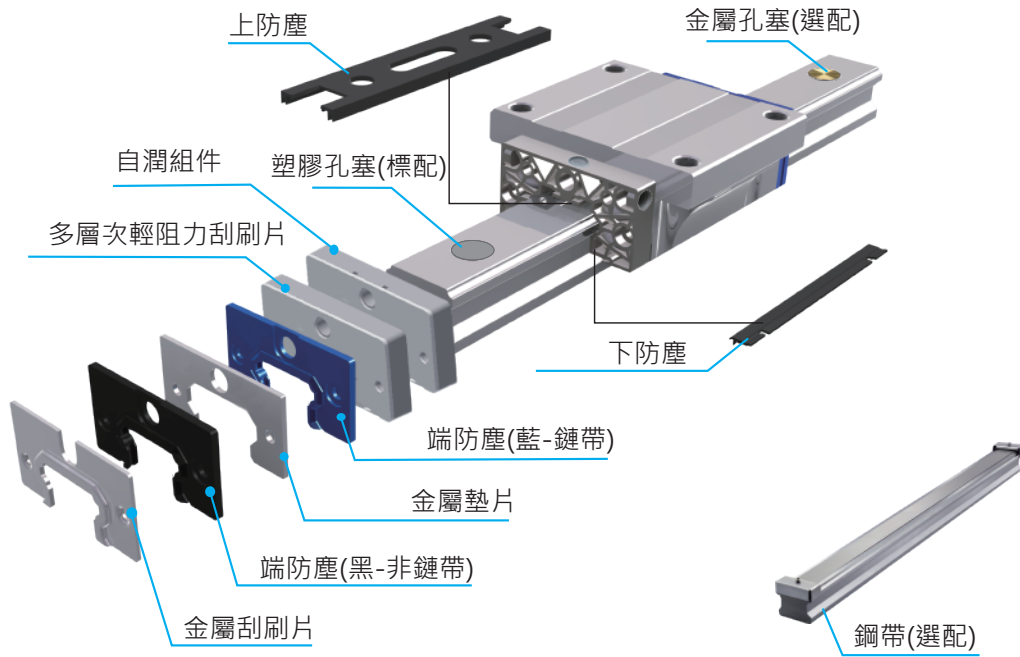


項次	等級	普通級 (N)	高級 (H)	精密級 (P)	超精密級 (SP)	極精密級 (UP)
組合高誤差(H)		±0.1	±0.04	0	0	0
組合寬誤差(W)		±0.1	±0.04	-0.04	-0.02	-0.01
成對高度相互誤差(ΔH)		0.03	0.02	0.01	0.005	0.003
成對寬度相互誤差(ΔW)		0.03	0.02	0.01	0.005	0.003
滑座C面對軌道A的行走精度		ΔC 參考圖1-1				
滑座D面對軌道B的行走精度		ΔD 參考圖1-1				

圖1-1 BG軌長與行走精度

- 高精度
- 低噪音
- 低摩擦
- 低振動

STAF 配件說明-防塵系列



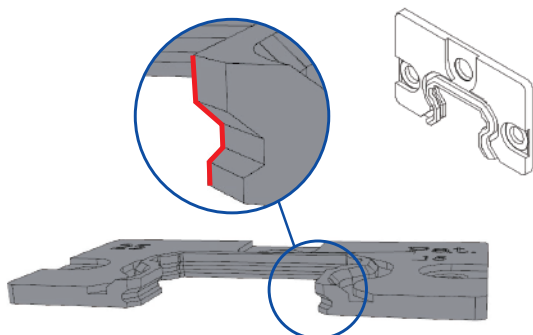
STAF 配件分類編碼

一般系列		輕阻力系列		加強下防塵系列		滑座潤滑配件		滑座額外配件	
代碼	說明	代碼	說明	代碼	說明	代碼	說明	代碼	說明
--	端防塵 +下防塵	AL	輕阻力端防塵 +下防塵	AB	端防塵 +加強下防塵	A	自潤組件	M	多層次輕阻力 刮刷片
UU	端防塵	UL	輕阻力端防塵						
SS	端防塵 +下防塵 +上防塵	SL	輕阻力端防塵 +下防塵 +上防塵	SB	端防塵 +加強下防塵 +上防塵				
DD	雙防塵 +下防塵	DL	輕阻力雙防塵 +下防塵	DB	雙防塵 +加強下防塵				
EE	雙防塵 +下防塵 +上防塵	EL	輕阻力雙防塵 +下防塵 +上防塵	EB	雙防塵 +加強下防塵 +上防塵				
FF	端防塵 +下防塵 +上防塵 +金屬刮刷片	FL	輕阻力端防塵 +下防塵 +上防塵 +金屬刮刷片	FB	端防塵 +加強下防塵 +上防塵 +金屬刮刷片				
GG	雙防塵 +下防塵 +上防塵 +金屬刮刷片	GL	輕阻力雙防塵 +下防塵 +上防塵 +金屬刮刷片	GB	雙防塵 +加強下防塵 +上防塵 +金屬刮刷片				
ZZ	端防塵 +下防塵 +金屬刮刷片	ZL	輕阻力端防塵 +下防塵 +金屬刮刷片	ZB	端防塵 +加強下防塵 +金屬刮刷片				
KK	雙防塵 +下防塵 +金屬刮刷片	KL	輕阻力雙防塵 +下防塵 +金屬刮刷片	KB	雙防塵 +加強下防塵 +金屬刮刷片				

端防塵之差異

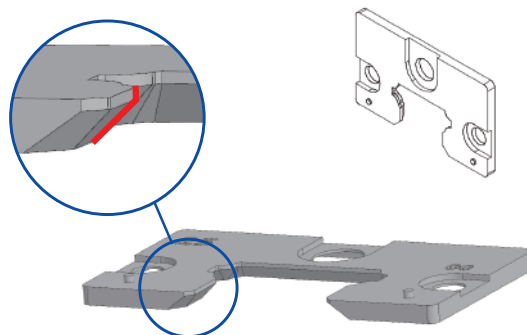
雙唇端防塵

1. 形狀為雙唇，推動時阻力較大
2. 雙重防護，阻絕粉塵能力優異

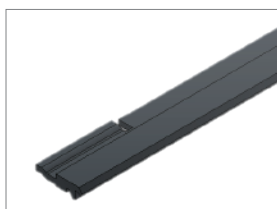


單唇端防塵

1. 形狀為單唇，推動時阻力較小
2. 兼顧順暢及防塵能力

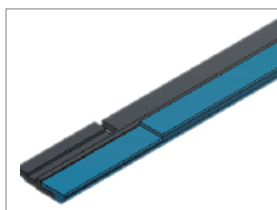


單射(一般)/雙射(加強)下防塵



單射下防塵(一般下防塵)

採用NYLON材質與滑軌的接觸面貼合，阻力較低，適合一般環境使用。



雙射下防塵(加強下防塵)

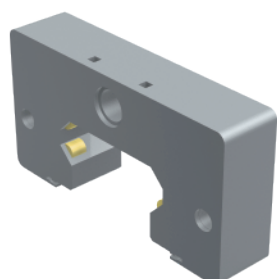
下防塵採軟質TPU與硬質ABS雙料射出成形，軟質材料能與滑軌接觸面緊密貼合，有效阻絕外部粉塵侵入。

多層次輕阻力刮刷片



對於具不利環境的地點，提供多層次輕阻力刮刷片產品選配。利用疊層接觸構造三層式刮刷片，以多段方式除去附著於軌道的微小異物，防止異物流入滑座內部。

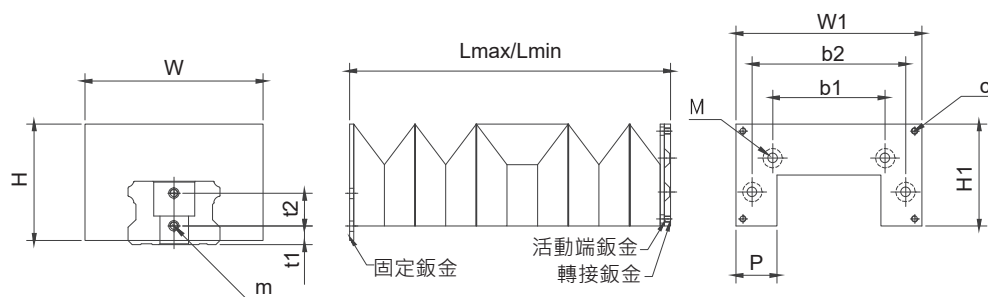
自潤組件



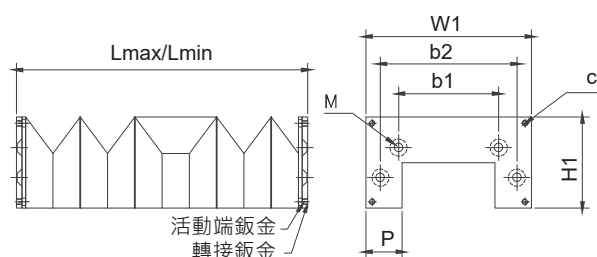
自潤組件(LS)能針對軌道的滾動面塗佈潤滑劑，先於滾動面產生油膜，使得滾動體行走時能有正確的潤滑；不同於原本將潤滑劑送至滾動體之油路結構；同時使用自潤組件(LS)與加壓潤滑系統更能保障潤滑系統之可靠度。

蛇腹

軌鎖座



座鎖座



L max : 最大伸長長度

L min : 最小壓縮長度

ST(工作行程)=最大行程(Lmax)-最小行程(Lmin)

蛇腹規格尺寸表

單位:mm

型號	轉接鉸金主要尺寸(mm)									裝配螺絲		
	W	H	W1	H1	P	b1	b2	t1	t2	M(圓頭螺絲)	m	c
15	36	24	38	20.5	10	18.4	27	3	7.5	M2.5x12L	M3x6L	M3x5L
20	42	27.5	44	23	10	24.6	34.5	3.7	10	M3x12L	M3x6L	M3x5L
25	48	30	48	28	10	28	40.2	6	10	M3x14L	M3x6L	M3x5L
30	70	38	62	34	15	34	50.5	6.8	12	M3x16L	M4x8L	M3x5L
35	70	43	72	40	15	43	60	9	12	M4x18L	M4x8L	M3x5L
45	87	57	91	50	20	55	75	9.1	16	M4x18L	M4x8L	M3x5L
55	100	60	104	55	20	64	88	15	16	M4x25L	M4x8L	M3x5L

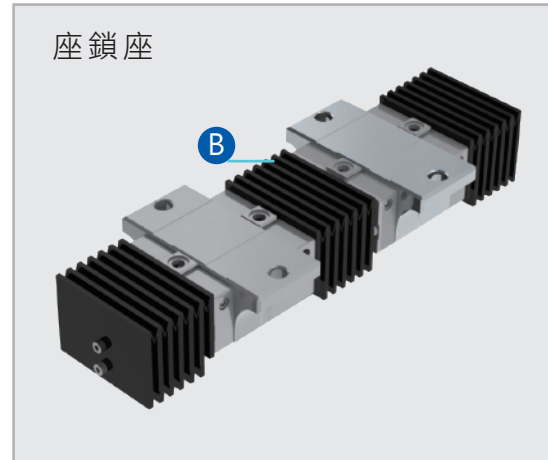
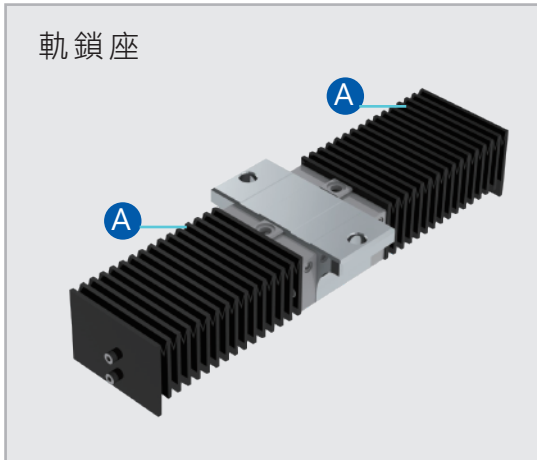
蛇腹行程對照表

單位:mm

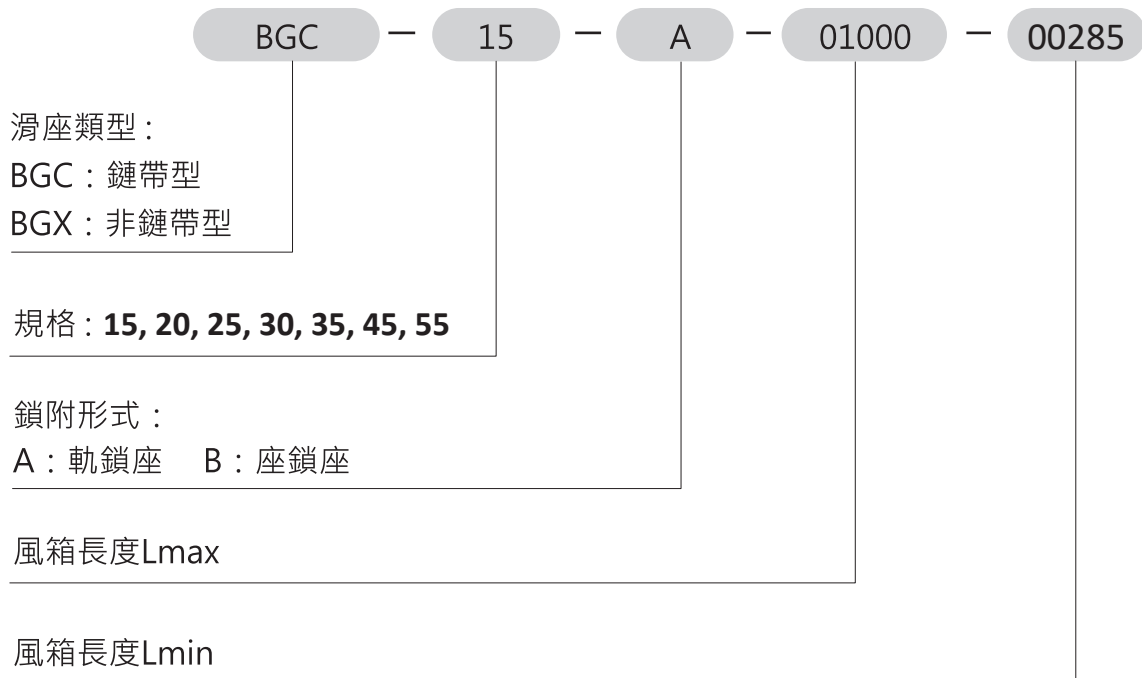
Lmax(mm)	500	800	1000	1200	1500
Lmin(mm)	160	235	285	335	410

如有特殊長度請另外洽詢

蛇腹圖示



編碼原則



編碼原則

BGC H 25 BN - 2 - UUAM - L 1500 - P - Z1 - II R 1

滑座類型: **BGC**: 鏈帶型
BGX: 非鏈帶型

組裝高度: **H**: 高組裝
S: 低組裝
X: 特製組裝

規格: **15, 20, 25, 30, 35, 45, 55**

有無法蘭: **B**: 無法蘭, **F**: 有法蘭

類型: **S**: 短型, **N**: 標準型, **L**: 長型, **E**: 加長型

單支滑軌組裝之滑塊數: 1, 2, 3... ..

防塵分類: (參考配件說明頁)

滑軌類型: **L**: 沉頭孔型
C: 反鑽孔型
M: 鋼帶
S: 蛇腹
J: 對接-沉頭孔
D: 對接-反鑽孔
X: 特鑽

滑軌長度 (mm)

精度等級: (1) **N**: 普通級
(2) **H**: 高級
(3) **P**: 精密級
(4) **SP**: 超精密級
(5) **UP**: 極精密級

預壓類型: (1) **ZF**: 微間隙
(2) **Z0**: 零預壓
(3) **Z1**: 輕預壓
(4) **Z2**: 中預壓
(5) **Z3**: 重預壓

同平面滑軌使用支數: 無記號, II, III, IV

電鍍類型: (適用於 **N** 級 **H** 級)
-: 無
D: 鍍硬鉻三價
R: 氟化鉻
N: 鍍鎳
B: 染黑
K: 黑鉻
P: 磷酸鹽

電鍍物件: (1)滑軌 (2)滑座 (3)軌座皆須電鍍 (**X**)特製